

**Технический план
здания**

Общие сведения о кадастровых работах

1. Технический план подготовлен в результате выполнения кадастровых работ в связи с:

созданием многоквартирного дома, расположенного по адресу: Российская Федерация, Нижегородская область, городской округ город Нижний Новгород, сельский поселок Новинки, улица 2-ая Дорожная, дом 16 и 76 помещений в нем, в том числе 52 жилых помещений и 24 нежилых помещений.

2. Сведения о заказчике кадастровых работ:

*Публично-правовая компания «Фонд защиты прав граждан - участников долевого строительства»,
ИНН 7704446429, ОГРН 517746100032*

(Фамилия, имя, отчество (при наличии отчества) физического лица, страховой номер индивидуального лицевого счета (при наличии), полное наименование юридического лица, органа государственной власти, органа местного самоуправления, иностранного юридического лица с указанием страны его регистрации (инкорпорации))

3. Сведения о кадастровом инженере:

Фамилия, имя, отчество (при наличии отчества) *Клак Елена Валерьевна*

Страховой номер индивидуального лицевого счета *123-403-564-12*

Уникальный регистрационный номер члена саморегулируемой организации кадастровых инженеров в реестре членов саморегулируемой организации кадастровых инженеров и дата внесения сведений о физическом лице в такой реестр *№4-0760 от 02.06.2016*

Контактный телефон *8(83170)2-10-72*

Почтовый адрес и адрес электронной почты, по которым осуществляется связь с кадастровым инженером
607600, Нижегородская область, город Богородск, улица Ленина, дом 101, elena.klak@yandex.ru

Наименование саморегулируемой организации кадастровых инженеров, членом которой является кадастровый инженер *АССОЦИАЦИЯ «СОЮЗ КАДАСТРОВЫХ ИНЖЕНЕРОВ»*

Полное или (в случае если имеется) сокращенное наименование юридического лица, если кадастровый инженер является работником юридического лица, адрес юридического лица *Приуральский филиал АО «Ростехинвентаризация-Федеральное БТИ», 614068, г. Пермь, ул. Окулова, 75, корпус 1*

Наименование, номер и дата документа, на основании которого выполняются кадастровые работы
Договор подряда №ФЗП-17/1005 от 16.11.2020 г.

Дата подготовки технического плана (число, месяц, год)

21.07.2021 г.

Характеристики помещений, машино-мест в здании, сооружении

№ п/п	Наименование характеристики	Значение характеристики
1	2	3
1	Кадастровый номер либо ранее присвоенный государственный учетный номер помещения, машино-места (кадастровый, инвентарный или условный)	-
	Кадастровый номер исходного объекта недвижимости (объектов недвижимости)	-
2	Номер, тип этажа (этажей), на котором (которых) расположено помещение, машино-место	2 Этаж
3	Обозначение (номер) помещения, машино-места на поэтажном плане	1
4	Адрес помещения, машино-места	Российская Федерация, Нижегородская область, Нижний Новгород г, Новинки сп., 2-ая Дорожная ул, д. 16, кв. 1
	Местоположение помещения, машино-места	Российская Федерация, Нижегородская область, городской округ город Нижний Новгород, сельский поселок Новинки, улица 2-ая Дорожная, дом 16, квартира 1
	Дополнение местоположения помещения, машино-места	-
5	Назначение помещения	жилое, Квартира
6	Вид (виды) разрешенного использования помещения	Квартира
7	Площадь помещения, машино-места (Р), м ²	31.8
8	Наименование помещения	-

Характеристики помещений, машино-мест в здании, сооружении

№ п/п	Наименование характеристики	Значение характеристики
1	2	3
1	Кадастровый номер либо ранее присвоенный государственный учетный номер помещения, машино-места (кадастровый, инвентарный или условный)	-
	Кадастровый номер исходного объекта недвижимости (объектов недвижимости)	-
2	Номер, тип этажа (этажей), на котором (которых) расположено помещение, машино-место	2 Этаж
3	Обозначение (номер) помещения, машино-места на поэтажном плане	2
4	Адрес помещения, машино-места	Российская Федерация, Нижегородская область, Нижний Новгород г, Новинки сп., 2-ая Дорожная ул, д. 16, кв. 2
	Местоположение помещения, машино-места	Российская Федерация, Нижегородская область, городской округ город Нижний Новгород, сельский поселок Новинки, улица 2-ая Дорожная, дом 16, квартира 2
	Дополнение местоположения помещения, машино-места	-
5	Назначение помещения	жилое, Квартира
6	Вид (виды) разрешенного использования помещения	Квартира
7	Площадь помещения, машино-места (Р), м ²	31.4
8	Наименование помещения	-

Характеристики помещений, машино-мест в здании, сооружении

№ п/п	Наименование характеристики	Значение характеристики
1	2	3
1	Кадастровый номер либо ранее присвоенный государственный учетный номер помещения, машино-места (кадастровый, инвентарный или условный)	-
	Кадастровый номер исходного объекта недвижимости (объектов недвижимости)	-
2	Номер, тип этажа (этажей), на котором (которых) расположено помещение, машино-место	2 Этаж
3	Обозначение (номер) помещения, машино-места на поэтажном плане	3
4	Адрес помещения, машино-места	Российская Федерация, Нижегородская область, Нижний Новгород г, Новинки сп., 2-ая Дорожная ул, д. 16, кв. 3
	Местоположение помещения, машино-места	Российская Федерация, Нижегородская область, городской округ город Нижний Новгород, сельский поселок Новинки, улица 2-ая Дорожная, дом 16, квартира 3
	Дополнение местоположения помещения, машино-места	-
5	Назначение помещения	жилое, Квартира
6	Вид (виды) разрешенного использования помещения	Квартира
7	Площадь помещения, машино-места (Р), м ²	46.9
8	Наименование помещения	-

Характеристики помещений, машино-мест в здании, сооружении

№ п/п	Наименование характеристики	Значение характеристики
1	2	3
1	Кадастровый номер либо ранее присвоенный государственный учетный номер помещения, машино-места (кадастровый, инвентарный или условный)	-
	Кадастровый номер исходного объекта недвижимости (объектов недвижимости)	-
2	Номер, тип этажа (этажей), на котором (которых) расположено помещение, машино-место	2 Этаж
3	Обозначение (номер) помещения, машино-места на поэтажном плане	4
4	Адрес помещения, машино-места	Российская Федерация, Нижегородская область, Нижний Новгород г, Новинки сп., 2-ая Дорожная ул, д. 16, кв. 4
	Местоположение помещения, машино-места	Российская Федерация, Нижегородская область, городской округ город Нижний Новгород, сельский поселок Новинки, улица 2-ая Дорожная, дом 16, квартира 4
	Дополнение местоположения помещения, машино-места	-
5	Назначение помещения	жилое, Квартира
6	Вид (виды) разрешенного использования помещения	Квартира
7	Площадь помещения, машино-места (Р), м ²	50.6
8	Наименование помещения	-

Характеристики помещений, машино-мест в здании, сооружении

№ п/п	Наименование характеристики	Значение характеристики
1	2	3
1	Кадастровый номер либо ранее присвоенный государственный учетный номер помещения, машино-места (кадастровый, инвентарный или условный)	-
	Кадастровый номер исходного объекта недвижимости (объектов недвижимости)	-
2	Номер, тип этажа (этажей), на котором (которых) расположено помещение, машино-место	2 Этаж
3	Обозначение (номер) помещения, машино-места на поэтажном плане	5
4	Адрес помещения, машино-места	Российская Федерация, Нижегородская область, Нижний Новгород г, Новинки сп., 2-ая Дорожная ул, д. 16, кв. 5
	Местоположение помещения, машино-места	Российская Федерация, Нижегородская область, городской округ город Нижний Новгород, сельский поселок Новинки, улица 2-ая Дорожная, дом 16, квартира 5
	Дополнение местоположения помещения, машино-места	-
5	Назначение помещения	жилое, Квартира
6	Вид (виды) разрешенного использования помещения	Квартира
7	Площадь помещения, машино-места (Р), м ²	31.2
8	Наименование помещения	-

Характеристики помещений, машино-мест в здании, сооружении

№ п/п	Наименование характеристики	Значение характеристики
1	2	3
1	Кадастровый номер либо ранее присвоенный государственный учетный номер помещения, машино-места (кадастровый, инвентарный или условный)	-
	Кадастровый номер исходного объекта недвижимости (объектов недвижимости)	-
2	Номер, тип этажа (этажей), на котором (которых) расположено помещение, машино-место	2 Этаж
3	Обозначение (номер) помещения, машино-места на поэтажном плане	6
4	Адрес помещения, машино-места	Российская Федерация, Нижегородская область, Нижний Новгород г, Новинки сп., 2-ая Дорожная ул, д. 16, кв. 6
	Местоположение помещения, машино-места	Российская Федерация, Нижегородская область, городской округ город Нижний Новгород, сельский поселок Новинки, улица 2-ая Дорожная, дом 16, квартира 6
	Дополнение местоположения помещения, машино-места	-
5	Назначение помещения	жилое, Квартира
6	Вид (виды) разрешенного использования помещения	Квартира
7	Площадь помещения, машино-места (Р), м ²	31.8
8	Наименование помещения	-

Характеристики помещений, машино-мест в здании, сооружении

№ п/п	Наименование характеристики	Значение характеристики
1	2	3
1	Кадастровый номер либо ранее присвоенный государственный учетный номер помещения, машино-места (кадастровый, инвентарный или условный)	-
	Кадастровый номер исходного объекта недвижимости (объектов недвижимости)	-
2	Номер, тип этажа (этажей), на котором (которых) расположено помещение, машино-место	2 Этаж
3	Обозначение (номер) помещения, машино-места на поэтажном плане	7
4	Адрес помещения, машино-места	Российская Федерация, Нижегородская область, Нижний Новгород г, Новинки сп., 2-ая Дорожная ул, д. 16, кв. 7
	Местоположение помещения, машино-места	Российская Федерация, Нижегородская область, городской округ город Нижний Новгород, сельский поселок Новинки, улица 2-ая Дорожная, дом 16, квартира 7
	Дополнение местоположения помещения, машино-места	-
5	Назначение помещения	жилое, Квартира
6	Вид (виды) разрешенного использования помещения	Квартира
7	Площадь помещения, машино-места (Р), м ²	31.6
8	Наименование помещения	-

Характеристики помещений, машино-мест в здании, сооружении

№ п/п	Наименование характеристики	Значение характеристики
1	2	3
1	Кадастровый номер либо ранее присвоенный государственный учетный номер помещения, машино-места (кадастровый, инвентарный или условный)	-
	Кадастровый номер исходного объекта недвижимости (объектов недвижимости)	-
2	Номер, тип этажа (этажей), на котором (которых) расположено помещение, машино-место	2 Этаж
3	Обозначение (номер) помещения, машино-места на поэтажном плане	8
4	Адрес помещения, машино-места	Российская Федерация, Нижегородская область, Нижний Новгород г, Новинки сп., 2-ая Дорожная ул, д. 16, кв. 8
	Местоположение помещения, машино-места	Российская Федерация, Нижегородская область, городской округ город Нижний Новгород, сельский поселок Новинки, улица 2-ая Дорожная, дом 16, квартира 8
	Дополнение местоположения помещения, машино-места	-
5	Назначение помещения	жилое, Квартира
6	Вид (виды) разрешенного использования помещения	Квартира
7	Площадь помещения, машино-места (Р), м ²	31.0
8	Наименование помещения	-

Характеристики помещений, машино-мест в здании, сооружении

№ п/п	Наименование характеристики	Значение характеристики
1	2	3
1	Кадастровый номер либо ранее присвоенный государственный учетный номер помещения, машино-места (кадастровый, инвентарный или условный)	-
	Кадастровый номер исходного объекта недвижимости (объектов недвижимости)	-
2	Номер, тип этажа (этажей), на котором (которых) расположено помещение, машино-место	2 Этаж
3	Обозначение (номер) помещения, машино-места на поэтажном плане	9
4	Адрес помещения, машино-места	Российская Федерация, Нижегородская область, Нижний Новгород г, Новинки сп., 2-ая Дорожная ул, д. 16, кв. 9
	Местоположение помещения, машино-места	Российская Федерация, Нижегородская область, городской округ город Нижний Новгород, сельский поселок Новинки, улица 2-ая Дорожная, дом 16, квартира 9
	Дополнение местоположения помещения, машино-места	-
5	Назначение помещения	жилое, Квартира
6	Вид (виды) разрешенного использования помещения	Квартира
7	Площадь помещения, машино-места (Р), м ²	50.8
8	Наименование помещения	-

Характеристики помещений, машино-мест в здании, сооружении

№ п/п	Наименование характеристики	Значение характеристики
1	2	3
1	Кадастровый номер либо ранее присвоенный государственный учетный номер помещения, машино-места (кадастровый, инвентарный или условный)	-
	Кадастровый номер исходного объекта недвижимости (объектов недвижимости)	-
2	Номер, тип этажа (этажей), на котором (которых) расположено помещение, машино-место	2 Этаж
3	Обозначение (номер) помещения, машино-места на поэтажном плане	10
4	Адрес помещения, машино-места	Российская Федерация, Нижегородская область, Нижний Новгород г, Новинки сл., 2-ая Дорожная ул, д. 16, кв. 10
	Местоположение помещения, машино-места	Российская Федерация, Нижегородская область, городской округ город Нижний Новгород, сельский поселок Новинки, улица 2-ая Дорожная, дом 16, квартира 10
	Дополнение местоположения помещения, машино-места	-
5	Назначение помещения	жилое, Квартира
6	Вид (виды) разрешенного использования помещения	Квартира
7	Площадь помещения, машино-места (Р), м ²	47.0
8	Наименование помещения	-

Характеристики помещений, машино-мест в здании, сооружении

№ п/п	Наименование характеристики	Значение характеристики
1	2	3
1	Кадастровый номер либо ранее присвоенный государственный учетный номер помещения, машино-места (кадастровый, инвентарный или условный)	-
	Кадастровый номер исходного объекта недвижимости (объектов недвижимости)	-
2	Номер, тип этажа (этажей), на котором (которых) расположено помещение, машино-место	2 Этаж
3	Обозначение (номер) помещения, машино-места на поэтажном плане	11
4	Адрес помещения, машино-места	Российская Федерация, Нижегородская область, Нижний Новгород г, Новинки сл., 2-ая Дорожная ул, д. 16, кв. 11
	Местоположение помещения, машино-места	Российская Федерация, Нижегородская область, городской округ город Нижний Новгород, сельский поселок Новинки, улица 2-ая Дорожная, дом 16, квартира 11
	Дополнение местоположения помещения, машино-места	-
5	Назначение помещения	жилое, Квартира
6	Вид (виды) разрешенного использования помещения	Квартира
7	Площадь помещения, машино-места (Р), м ²	31.4
8	Наименование помещения	-

Характеристики помещений, машино-мест в здании, сооружении

№ п/п	Наименование характеристики	Значение характеристики
1	2	3
1	Кадастровый номер либо ранее присвоенный государственный учетный номер помещения, машино-места (кадастровый, инвентарный или условный)	-
	Кадастровый номер исходного объекта недвижимости (объектов недвижимости)	-
2	Номер, тип этажа (этажей), на котором (которых) расположено помещение, машино-место	2 Этаж
3	Обозначение (номер) помещения, машино-места на поэтажном плане	12
4	Адрес помещения, машино-места	Российская Федерация, Нижегородская область, Нижний Новгород г, Новинки сл., 2-ая Дорожная ул, д. 16, кв. 12
	Местоположение помещения, машино-места	Российская Федерация, Нижегородская область, городской округ город Нижний Новгород, сельский поселок Новинки, улица 2-ая Дорожная, дом 16, квартира 12
	Дополнение местоположения помещения, машино-места	-
5	Назначение помещения	жилое, Квартира
6	Вид (виды) разрешенного использования помещения	Квартира
7	Площадь помещения, машино-места (Р), м ²	31.5
8	Наименование помещения	-

Характеристики помещений, машино-мест в здании, сооружении

№ п/п	Наименование характеристики	Значение характеристики
1	2	3
1	Кадастровый номер либо ранее присвоенный государственный учетный номер помещения, машино-места (кадастровый, инвентарный или условный)	-
	Кадастровый номер исходного объекта недвижимости (объектов недвижимости)	-
2	Номер, тип этажа (этажей), на котором (которых) расположено помещение, машино-место	2 Этаж
3	Обозначение (номер) помещения, машино-места на поэтажном плане	13
4	Адрес помещения, машино-места	Российская Федерация, Нижегородская область, Нижний Новгород г, Новинки сл., 2-ая Дорожная ул, д. 16, кв. 13
	Местоположение помещения, машино-места	Российская Федерация, Нижегородская область, городской округ город Нижний Новгород, сельский поселок Новинки, улица 2-ая Дорожная, дом 16, квартира 13
	Дополнение местоположения помещения, машино-места	-
5	Назначение помещения	жилое, Квартира
6	Вид (виды) разрешенного использования помещения	Квартира
7	Площадь помещения, машино-места (Р), м ²	23.8
8	Наименование помещения	-

Характеристики помещений, машино-мест в здании, сооружении

№ п/п	Наименование характеристики	Значение характеристики
1	2	3
1	Кадастровый номер либо ранее присвоенный государственный учетный номер помещения, машино-места (кадастровый, инвентарный или условный)	-
	Кадастровый номер исходного объекта недвижимости (объектов недвижимости)	-
2	Номер, тип этажа (этажей), на котором (которых) расположено помещение, машино-место	3 Этаж
3	Обозначение (номер) помещения, машино-места на поэтажном плане	14
4	Адрес помещения, машино-места	Российская Федерация, Нижегородская область, Нижний Новгород г, Новинки сл., 2-ая Дорожная ул, д. 16, кв. 14
	Местоположение помещения, машино-места	Российская Федерация, Нижегородская область, городской округ город Нижний Новгород, сельский поселок Новинки, улица 2-ая Дорожная, дом 16, квартира 14
	Дополнение местоположения помещения, машино-места	-
5	Назначение помещения	жилое, Квартира
6	Вид (виды) разрешенного использования помещения	Квартира
7	Площадь помещения, машино-места (Р), м ²	31.8
8	Наименование помещения	-

Характеристики помещений, машино-мест в здании, сооружении

№ п/п	Наименование характеристики	Значение характеристики
1	2	3
1	Кадастровый номер либо ранее присвоенный государственный учетный номер помещения, машино-места (кадастровый, инвентарный или условный)	-
	Кадастровый номер исходного объекта недвижимости (объектов недвижимости)	-
2	Номер, тип этажа (этажей), на котором (которых) расположено помещение, машино-место	3 Этаж
3	Обозначение (номер) помещения, машино-места на поэтажном плане	15
4	Адрес помещения, машино-места	Российская Федерация, Нижегородская область, Нижний Новгород г, Новинки сл., 2-ая Дорожная ул, д. 16, кв. 15
	Местоположение помещения, машино-места	Российская Федерация, Нижегородская область, городской округ город Нижний Новгород, сельский поселок Новинки, улица 2-ая Дорожная, дом 16, квартира 15
	Дополнение местоположения помещения, машино-места	-
5	Назначение помещения	жилое, Квартира
6	Вид (виды) разрешенного использования помещения	Квартира
7	Площадь помещения, машино-места (Р), м ²	31.5
8	Наименование помещения	-

Характеристики помещений, машино-мест в здании, сооружении

№ п/п	Наименование характеристики	Значение характеристики
1	2	3
1	Кадастровый номер либо ранее присвоенный государственный учетный номер помещения, машино-места (кадастровый, инвентарный или условный)	-
	Кадастровый номер исходного объекта недвижимости (объектов недвижимости)	-
2	Номер, тип этажа (этажей), на котором (которых) расположено помещение, машино-место	3 Этаж
3	Обозначение (номер) помещения, машино-места на поэтажном плане	16
4	Адрес помещения, машино-места	Российская Федерация, Нижегородская область, Нижний Новгород г, Новинки сл., 2-ая Дорожная ул, д. 16, кв. 16
	Местоположение помещения, машино-места	Российская Федерация, Нижегородская область, городской округ город Нижний Новгород, сельский поселок Новинки, улица 2-ая Дорожная, дом 16, квартира 16
	Дополнение местоположения помещения, машино-места	-
5	Назначение помещения	жилое, Квартира
6	Вид (виды) разрешенного использования помещения	Квартира
7	Площадь помещения, машино-места (Р), м ²	47.1
8	Наименование помещения	-

Характеристики помещений, машино-мест в здании, сооружении

№ п/п	Наименование характеристики	Значение характеристики
1	2	3
1	Кадастровый номер либо ранее присвоенный государственный учетный номер помещения, машино-места (кадастровый, инвентарный или условный)	-
	Кадастровый номер исходного объекта недвижимости (объектов недвижимости)	-
2	Номер, тип этажа (этажей), на котором (которых) расположено помещение, машино-место	3 Этаж
3	Обозначение (номер) помещения, машино-места на поэтажном плане	17
4	Адрес помещения, машино-места	Российская Федерация, Нижегородская область, Нижний Новгород г, Новинки сл., 2-ая Дорожная ул, д. 16, кв. 17
	Местоположение помещения, машино-места	Российская Федерация, Нижегородская область, городской округ город Нижний Новгород, сельский поселок Новинки, улица 2-ая Дорожная, дом 16, квартира 17
	Дополнение местоположения помещения, машино-места	-
5	Назначение помещения	жилое, Квартира
6	Вид (виды) разрешенного использования помещения	Квартира
7	Площадь помещения, машино-места (Р), м ²	50.7
8	Наименование помещения	-

Характеристики помещений, машино-мест в здании, сооружении

№ п/п	Наименование характеристики	Значение характеристики
1	2	3
1	Кадастровый номер либо ранее присвоенный государственный учетный номер помещения, машино-места (кадастровый, инвентарный или условный)	-
	Кадастровый номер исходного объекта недвижимости (объектов недвижимости)	-
2	Номер, тип этажа (этажей), на котором (которых) расположено помещение, машино-место	3 Этаж
3	Обозначение (номер) помещения, машино-места на поэтажном плане	18
4	Адрес помещения, машино-места	Российская Федерация, Нижегородская область, Нижний Новгород г, Новинки сл., 2-ая Дорожная ул, д. 16, кв. 18
	Местоположение помещения, машино-места	Российская Федерация, Нижегородская область, городской округ город Нижний Новгород, сельский поселок Новинки, улица 2-ая Дорожная, дом 16, квартира 18
	Дополнение местоположения помещения, машино-места	-
5	Назначение помещения	жилое, Квартира
6	Вид (виды) разрешенного использования помещения	Квартира
7	Площадь помещения, машино-места (Р), м ²	31.2
8	Наименование помещения	-

Характеристики помещений, машино-мест в здании, сооружении

№ п/п	Наименование характеристики	Значение характеристики
1	2	3
1	Кадастровый номер либо ранее присвоенный государственный учетный номер помещения, машино-места (кадастровый, инвентарный или условный)	-
	Кадастровый номер исходного объекта недвижимости (объектов недвижимости)	-
2	Номер, тип этажа (этажей), на котором (которых) расположено помещение, машино-место	3 Этаж
3	Обозначение (номер) помещения, машино-места на поэтажном плане	19
4	Адрес помещения, машино-места	Российская Федерация, Нижегородская область, Нижний Новгород г, Новинки сл., 2-ая Дорожная ул, д. 16, кв. 19
	Местоположение помещения, машино-места	Российская Федерация, Нижегородская область, городской округ город Нижний Новгород, сельский поселок Новинки, улица 2-ая Дорожная, дом 16, квартира 19
	Дополнение местоположения помещения, машино-места	-
5	Назначение помещения	жилое, Квартира
6	Вид (виды) разрешенного использования помещения	Квартира
7	Площадь помещения, машино-места (Р), м ²	31.9
8	Наименование помещения	-

Характеристики помещений, машино-мест в здании, сооружении

№ п/п	Наименование характеристики	Значение характеристики
1	2	3
1	Кадастровый номер либо ранее присвоенный государственный учетный номер помещения, машино-места (кадастровый, инвентарный или условный)	-
	Кадастровый номер исходного объекта недвижимости (объектов недвижимости)	-
2	Номер, тип этажа (этажей), на котором (которых) расположено помещение, машино-место	3 Этаж
3	Обозначение (номер) помещения, машино-места на поэтажном плане	20
4	Адрес помещения, машино-места	Российская Федерация, Нижегородская область, Нижний Новгород г, Новинки сл., 2-ая Дорожная ул, д. 16, кв. 20
	Местоположение помещения, машино-места	Российская Федерация, Нижегородская область, городской округ город Нижний Новгород, сельский поселок Новинки, улица 2-ая Дорожная, дом 16, квартира 20
	Дополнение местоположения помещения, машино-места	-
5	Назначение помещения	жилое, Квартира
6	Вид (виды) разрешенного использования помещения	Квартира
7	Площадь помещения, машино-места (Р), м ²	32.0
8	Наименование помещения	-

Характеристики помещений, машино-мест в здании, сооружении

№ п/п	Наименование характеристики	Значение характеристики
1	2	3
1	Кадастровый номер либо ранее присвоенный государственный учетный номер помещения, машино-места (кадастровый, инвентарный или условный)	-
	Кадастровый номер исходного объекта недвижимости (объектов недвижимости)	-
2	Номер, тип этажа (этажей), на котором (которых) расположено помещение, машино-место	3 Этаж
3	Обозначение (номер) помещения, машино-места на поэтажном плане	21
4	Адрес помещения, машино-места	Российская Федерация, Нижегородская область, Нижний Новгород г, Новинки сл., 2-ая Дорожная ул, д. 16, кв. 21
	Местоположение помещения, машино-места	Российская Федерация, Нижегородская область, городской округ город Нижний Новгород, сельский поселок Новинки, улица 2-ая Дорожная, дом 16, квартира 21
	Дополнение местоположения помещения, машино-места	-
5	Назначение помещения	жилое, Квартира
6	Вид (виды) разрешенного использования помещения	Квартира
7	Площадь помещения, машино-места (Р), м ²	31.2
8	Наименование помещения	-

Характеристики помещений, машино-мест в здании, сооружении

№ п/п	Наименование характеристики	Значение характеристики
1	2	3
1	Кадастровый номер либо ранее присвоенный государственный учетный номер помещения, машино-места (кадастровый, инвентарный или условный)	-
	Кадастровый номер исходного объекта недвижимости (объектов недвижимости)	-
2	Номер, тип этажа (этажей), на котором (которых) расположено помещение, машино-место	3 Этаж
3	Обозначение (номер) помещения, машино-места на поэтажном плане	22
4	Адрес помещения, машино-места	Российская Федерация, Нижегородская область, Нижний Новгород г, Новинки сл., 2-ая Дорожная ул, д. 16, кв. 22
	Местоположение помещения, машино-места	Российская Федерация, Нижегородская область, городской округ город Нижний Новгород, сельский поселок Новинки, улица 2-ая Дорожная, дом 16, квартира 22
	Дополнение местоположения помещения, машино-места	-
5	Назначение помещения	жилое, Квартира
6	Вид (виды) разрешенного использования помещения	Квартира
7	Площадь помещения, машино-места (Р), м ²	50.5
8	Наименование помещения	-

Характеристики помещений, машино-мест в здании, сооружении

№ п/п	Наименование характеристики	Значение характеристики
1	2	3
1	Кадастровый номер либо ранее присвоенный государственный учетный номер помещения, машино-места (кадастровый, инвентарный или условный)	-
	Кадастровый номер исходного объекта недвижимости (объектов недвижимости)	-
2	Номер, тип этажа (этажей), на котором (которых) расположено помещение, машино-место	3 Этаж
3	Обозначение (номер) помещения, машино-места на поэтажном плане	23
4	Адрес помещения, машино-места	Российская Федерация, Нижегородская область, Нижний Новгород г, Новинки сл., 2-ая Дорожная ул, д. 16, кв. 23
	Местоположение помещения, машино-места	Российская Федерация, Нижегородская область, городской округ город Нижний Новгород, сельский поселок Новинки, улица 2-ая Дорожная, дом 16, квартира 23
	Дополнение местоположения помещения, машино-места	-
5	Назначение помещения	жилое, Квартира
6	Вид (виды) разрешенного использования помещения	Квартира
7	Площадь помещения, машино-места (Р), м ²	47.1
8	Наименование помещения	-

Характеристики помещений, машино-мест в здании, сооружении

№ п/п	Наименование характеристики	Значение характеристики
1	2	3
1	Кадастровый номер либо ранее присвоенный государственный учетный номер помещения, машино-места (кадастровый, инвентарный или условный)	-
	Кадастровый номер исходного объекта недвижимости (объектов недвижимости)	-
2	Номер, тип этажа (этажей), на котором (которых) расположено помещение, машино-место	3 Этаж
3	Обозначение (номер) помещения, машино-места на поэтажном плане	24
4	Адрес помещения, машино-места	Российская Федерация, Нижегородская область, Нижний Новгород г, Новинки сл., 2-ая Дорожная ул, д. 16, кв. 24
	Местоположение помещения, машино-места	Российская Федерация, Нижегородская область, городской округ город Нижний Новгород, сельский поселок Новинки, улица 2-ая Дорожная, дом 16, квартира 24
	Дополнение местоположения помещения, машино-места	-
5	Назначение помещения	жилое, Квартира
6	Вид (виды) разрешенного использования помещения	Квартира
7	Площадь помещения, машино-места (Р), м ²	31.4
8	Наименование помещения	-

Характеристики помещений, машино-мест в здании, сооружении

№ п/п	Наименование характеристики	Значение характеристики
1	2	3
1	Кадастровый номер либо ранее присвоенный государственный учетный номер помещения, машино-места (кадастровый, инвентарный или условный)	-
	Кадастровый номер исходного объекта недвижимости (объектов недвижимости)	-
2	Номер, тип этажа (этажей), на котором (которых) расположено помещение, машино-место	3 Этаж
3	Обозначение (номер) помещения, машино-места на поэтажном плане	25
4	Адрес помещения, машино-места	Российская Федерация, Нижегородская область, Нижний Новгород г, Новинки сл., 2-ая Дорожная ул, д. 16, кв. 25
	Местоположение помещения, машино-места	Российская Федерация, Нижегородская область, городской округ город Нижний Новгород, сельский поселок Новинки, улица 2-ая Дорожная, дом 16, квартира 25
	Дополнение местоположения помещения, машино-места	-
5	Назначение помещения	жилое, Квартира
6	Вид (виды) разрешенного использования помещения	Квартира
7	Площадь помещения, машино-места (Р), м ²	32.0
8	Наименование помещения	-

Характеристики помещений, машино-мест в здании, сооружении

№ п/п	Наименование характеристики	Значение характеристики
1	2	3
1	Кадастровый номер либо ранее присвоенный государственный учетный номер помещения, машино-места (кадастровый, инвентарный или условный)	-
	Кадастровый номер исходного объекта недвижимости (объектов недвижимости)	-
2	Номер, тип этажа (этажей), на котором (которых) расположено помещение, машино-место	3 Этаж
3	Обозначение (номер) помещения, машино-места на поэтажном плане	26
4	Адрес помещения, машино-места	Российская Федерация, Нижегородская область, Нижний Новгород г, Новинки сл., 2-ая Дорожная ул, д. 16, кв. 26
	Местоположение помещения, машино-места	Российская Федерация, Нижегородская область, городской округ город Нижний Новгород, сельский поселок Новинки, улица 2-ая Дорожная, дом 16, квартира 26
	Дополнение местоположения помещения, машино-места	-
5	Назначение помещения	жилое, Квартира
6	Вид (виды) разрешенного использования помещения	Квартира
7	Площадь помещения, машино-места (Р), м ²	23.7
8	Наименование помещения	-

Характеристики помещений, машино-мест в здании, сооружении

№ п/п	Наименование характеристики	Значение характеристики
1	2	3
1	Кадастровый номер либо ранее присвоенный государственный учетный номер помещения, машино-места (кадастровый, инвентарный или условный)	-
	Кадастровый номер исходного объекта недвижимости (объектов недвижимости)	-
2	Номер, тип этажа (этажей), на котором (которых) расположено помещение, машино-место	4 Этаж
3	Обозначение (номер) помещения, машино-места на поэтажном плане	27
4	Адрес помещения, машино-места	Российская Федерация, Нижегородская область, Нижний Новгород г, Новинки сл., 2-ая Дорожная ул, д. 16, кв. 27
	Местоположение помещения, машино-места	Российская Федерация, Нижегородская область, городской округ город Нижний Новгород, сельский поселок Новинки, улица 2-ая Дорожная, дом 16, квартира 27
	Дополнение местоположения помещения, машино-места	-
5	Назначение помещения	жилое, Квартира
6	Вид (виды) разрешенного использования помещения	Квартира
7	Площадь помещения, машино-места (Р), м ²	31.3
8	Наименование помещения	-

Характеристики помещений, машино-мест в здании, сооружении

№ п/п	Наименование характеристики	Значение характеристики
1	2	3
1	Кадастровый номер либо ранее присвоенный государственный учетный номер помещения, машино-места (кадастровый, инвентарный или условный)	-
	Кадастровый номер исходного объекта недвижимости (объектов недвижимости)	-
2	Номер, тип этажа (этажей), на котором (которых) расположено помещение, машино-место	4 Этаж
3	Обозначение (номер) помещения, машино-места на поэтажном плане	28
4	Адрес помещения, машино-места	Российская Федерация, Нижегородская область, Нижний Новгород г, Новинки сл., 2-ая Дорожная ул, д. 16, кв. 28
	Местоположение помещения, машино-места	Российская Федерация, Нижегородская область, городской округ город Нижний Новгород, сельский поселок Новинки, улица 2-ая Дорожная, дом 16, квартира 28
	Дополнение местоположения помещения, машино-места	-
5	Назначение помещения	жилое, Квартира
6	Вид (виды) разрешенного использования помещения	Квартира
7	Площадь помещения, машино-места (Р), м ²	31.3
8	Наименование помещения	-

Характеристики помещений, машино-мест в здании, сооружении

№ п/п	Наименование характеристики	Значение характеристики
1	2	3
1	Кадастровый номер либо ранее присвоенный государственный учетный номер помещения, машино-места (кадастровый, инвентарный или условный)	-
	Кадастровый номер исходного объекта недвижимости (объектов недвижимости)	-
2	Номер, тип этажа (этажей), на котором (которых) расположено помещение, машино-место	4 Этаж
3	Обозначение (номер) помещения, машино-места на поэтажном плане	29
4	Адрес помещения, машино-места	Российская Федерация, Нижегородская область, Нижний Новгород г, Новинки сл., 2-ая Дорожная ул, д. 16, кв. 29
	Местоположение помещения, машино-места	Российская Федерация, Нижегородская область, городской округ город Нижний Новгород, сельский поселок Новинки, улица 2-ая Дорожная, дом 16, квартира 29
	Дополнение местоположения помещения, машино-места	-
5	Назначение помещения	жилое, Квартира
6	Вид (виды) разрешенного использования помещения	Квартира
7	Площадь помещения, машино-места (Р), м ²	46.9
8	Наименование помещения	-

Характеристики помещений, машино-мест в здании, сооружении

№ п/п	Наименование характеристики	Значение характеристики
1	2	3
1	Кадастровый номер либо ранее присвоенный государственный учетный номер помещения, машино-места (кадастровый, инвентарный или условный)	-
	Кадастровый номер исходного объекта недвижимости (объектов недвижимости)	-
2	Номер, тип этажа (этажей), на котором (которых) расположено помещение, машино-место	4 Этаж
3	Обозначение (номер) помещения, машино-места на поэтажном плане	30
4	Адрес помещения, машино-места	Российская Федерация, Нижегородская область, Нижний Новгород г, Новинки сл., 2-ая Дорожная ул, д. 16, кв. 30
	Местоположение помещения, машино-места	Российская Федерация, Нижегородская область, городской округ город Нижний Новгород, сельский поселок Новинки, улица 2-ая Дорожная, дом 16, квартира 30
	Дополнение местоположения помещения, машино-места	-
5	Назначение помещения	жилое, Квартира
6	Вид (виды) разрешенного использования помещения	Квартира
7	Площадь помещения, машино-места (Р), м ²	50.9
8	Наименование помещения	-

Характеристики помещений, машино-мест в здании, сооружении

№ п/п	Наименование характеристики	Значение характеристики
1	2	3
1	Кадастровый номер либо ранее присвоенный государственный учетный номер помещения, машино-места (кадастровый, инвентарный или условный)	-
	Кадастровый номер исходного объекта недвижимости (объектов недвижимости)	-
2	Номер, тип этажа (этажей), на котором (которых) расположено помещение, машино-место	4 Этаж
3	Обозначение (номер) помещения, машино-места на поэтажном плане	31
4	Адрес помещения, машино-места	Российская Федерация, Нижегородская область, Нижний Новгород г, Новинки сл., 2-ая Дорожная ул, д. 16, кв. 31
	Местоположение помещения, машино-места	Российская Федерация, Нижегородская область, городской округ город Нижний Новгород, сельский поселок Новинки, улица 2-ая Дорожная, дом 16, квартира 31
	Дополнение местоположения помещения, машино-места	-
5	Назначение помещения	жилое, Квартира
6	Вид (виды) разрешенного использования помещения	Квартира
7	Площадь помещения, машино-места (Р), м ²	30.9
8	Наименование помещения	-

Характеристики помещений, машино-мест в здании, сооружении

№ п/п	Наименование характеристики	Значение характеристики
1	2	3
1	Кадастровый номер либо ранее присвоенный государственный учетный номер помещения, машино-места (кадастровый, инвентарный или условный)	-
	Кадастровый номер исходного объекта недвижимости (объектов недвижимости)	-
2	Номер, тип этажа (этажей), на котором (которых) расположено помещение, машино-место	4 Этаж
3	Обозначение (номер) помещения, машино-места на поэтажном плане	32
4	Адрес помещения, машино-места	Российская Федерация, Нижегородская область, Нижний Новгород г, Новинки сл., 2-ая Дорожная ул, д. 16, кв. 32
	Местоположение помещения, машино-места	Российская Федерация, Нижегородская область, городской округ город Нижний Новгород, сельский поселок Новинки, улица 2-ая Дорожная, дом 16, квартира 32
	Дополнение местоположения помещения, машино-места	-
5	Назначение помещения	жилое, Квартира
6	Вид (виды) разрешенного использования помещения	Квартира
7	Площадь помещения, машино-места (Р), м ²	31.6
8	Наименование помещения	-

Характеристики помещений, машино-мест в здании, сооружении

№ п/п	Наименование характеристики	Значение характеристики
1	2	3
1	Кадастровый номер либо ранее присвоенный государственный учетный номер помещения, машино-места (кадастровый, инвентарный или условный)	-
	Кадастровый номер исходного объекта недвижимости (объектов недвижимости)	-
2	Номер, тип этажа (этажей), на котором (которых) расположено помещение, машино-место	4 Этаж
3	Обозначение (номер) помещения, машино-места на поэтажном плане	33
4	Адрес помещения, машино-места	Российская Федерация, Нижегородская область, Нижний Новгород г, Новинки сл., 2-ая Дорожная ул, д. 16, кв. 33
	Местоположение помещения, машино-места	Российская Федерация, Нижегородская область, городской округ город Нижний Новгород, сельский поселок Новинки, улица 2-ая Дорожная, дом 16, квартира 33
	Дополнение местоположения помещения, машино-места	-
5	Назначение помещения	жилое, Квартира
6	Вид (виды) разрешенного использования помещения	Квартира
7	Площадь помещения, машино-места (Р), м ²	31.6
8	Наименование помещения	-

Характеристики помещений, машино-мест в здании, сооружении

№ п/п	Наименование характеристики	Значение характеристики
1	2	3
1	Кадастровый номер либо ранее присвоенный государственный учетный номер помещения, машино-места (кадастровый, инвентарный или условный)	-
	Кадастровый номер исходного объекта недвижимости (объектов недвижимости)	-
2	Номер, тип этажа (этажей), на котором (которых) расположено помещение, машино-место	4 Этаж
3	Обозначение (номер) помещения, машино-места на поэтажном плане	34
4	Адрес помещения, машино-места	Российская Федерация, Нижегородская область, Нижний Новгород г, Новинки сл., 2-ая Дорожная ул, д. 16, кв. 34
	Местоположение помещения, машино-места	Российская Федерация, Нижегородская область, городской округ город Нижний Новгород, сельский поселок Новинки, улица 2-ая Дорожная, дом 16, квартира 34
	Дополнение местоположения помещения, машино-места	-
5	Назначение помещения	жилое, Квартира
6	Вид (виды) разрешенного использования помещения	Квартира
7	Площадь помещения, машино-места (Р), м ²	30.9
8	Наименование помещения	-

Характеристики помещений, машино-мест в здании, сооружении

№ п/п	Наименование характеристики	Значение характеристики
1	2	3
1	Кадастровый номер либо ранее присвоенный государственный учетный номер помещения, машино-места (кадастровый, инвентарный или условный)	-
	Кадастровый номер исходного объекта недвижимости (объектов недвижимости)	-
2	Номер, тип этажа (этажей), на котором (которых) расположено помещение, машино-место	4 Этаж
3	Обозначение (номер) помещения, машино-места на поэтажном плане	35
4	Адрес помещения, машино-места	Российская Федерация, Нижегородская область, Нижний Новгород г, Новинки сл., 2-ая Дорожная ул, д. 16, кв. 35
	Местоположение помещения, машино-места	Российская Федерация, Нижегородская область, городской округ город Нижний Новгород, сельский поселок Новинки, улица 2-ая Дорожная, дом 16, квартира 35
	Дополнение местоположения помещения, машино-места	-
5	Назначение помещения	жилое, Квартира
6	Вид (виды) разрешенного использования помещения	Квартира
7	Площадь помещения, машино-места (Р), м ²	50.4
8	Наименование помещения	-

Характеристики помещений, машино-мест в здании, сооружении

№ п/п	Наименование характеристики	Значение характеристики
1	2	3
1	Кадастровый номер либо ранее присвоенный государственный учетный номер помещения, машино-места (кадастровый, инвентарный или условный)	-
	Кадастровый номер исходного объекта недвижимости (объектов недвижимости)	-
2	Номер, тип этажа (этажей), на котором (которых) расположено помещение, машино-место	4 Этаж
3	Обозначение (номер) помещения, машино-места на поэтажном плане	36
4	Адрес помещения, машино-места	Российская Федерация, Нижегородская область, Нижний Новгород г, Новинки сл., 2-ая Дорожная ул, д. 16, кв. 36
	Местоположение помещения, машино-места	Российская Федерация, Нижегородская область, городской округ город Нижний Новгород, сельский поселок Новинки, улица 2-ая Дорожная, дом 16, квартира 36
	Дополнение местоположения помещения, машино-места	-
5	Назначение помещения	жилое, Квартира
6	Вид (виды) разрешенного использования помещения	Квартира
7	Площадь помещения, машино-места (Р), м ²	46.8
8	Наименование помещения	-

Характеристики помещений, машино-мест в здании, сооружении

№ п/п	Наименование характеристики	Значение характеристики
1	2	3
1	Кадастровый номер либо ранее присвоенный государственный учетный номер помещения, машино-места (кадастровый, инвентарный или условный)	-
	Кадастровый номер исходного объекта недвижимости (объектов недвижимости)	-
2	Номер, тип этажа (этажей), на котором (которых) расположено помещение, машино-место	4 Этаж
3	Обозначение (номер) помещения, машино-места на поэтажном плане	37
4	Адрес помещения, машино-места	Российская Федерация, Нижегородская область, Нижний Новгород г, Новинки сл., 2-ая Дорожная ул, д. 16, кв. 37
	Местоположение помещения, машино-места	Российская Федерация, Нижегородская область, городской округ город Нижний Новгород, сельский поселок Новинки, улица 2-ая Дорожная, дом 16, квартира 37
	Дополнение местоположения помещения, машино-места	-
5	Назначение помещения	жилое, Квартира
6	Вид (виды) разрешенного использования помещения	Квартира
7	Площадь помещения, машино-места (Р), м ²	31.3
8	Наименование помещения	-

Характеристики помещений, машино-мест в здании, сооружении

№ п/п	Наименование характеристики	Значение характеристики
1	2	3
1	Кадастровый номер либо ранее присвоенный государственный учетный номер помещения, машино-места (кадастровый, инвентарный или условный)	-
	Кадастровый номер исходного объекта недвижимости (объектов недвижимости)	-
2	Номер, тип этажа (этажей), на котором (которых) расположено помещение, машино-место	4 Этаж
3	Обозначение (номер) помещения, машино-места на поэтажном плане	38
4	Адрес помещения, машино-места	Российская Федерация, Нижегородская область, Нижний Новгород г, Новинки сл., 2-ая Дорожная ул, д. 16, кв. 38
	Местоположение помещения, машино-места	Российская Федерация, Нижегородская область, городской округ город Нижний Новгород, сельский поселок Новинки, улица 2-ая Дорожная, дом 16, квартира 38
	Дополнение местоположения помещения, машино-места	-
5	Назначение помещения	жилое, Квартира
6	Вид (виды) разрешенного использования помещения	Квартира
7	Площадь помещения, машино-места (Р), м ²	31.4
8	Наименование помещения	-

Характеристики помещений, машино-мест в здании, сооружении

№ п/п	Наименование характеристики	Значение характеристики
1	2	3
1	Кадастровый номер либо ранее присвоенный государственный учетный номер помещения, машино-места (кадастровый, инвентарный или условный)	-
	Кадастровый номер исходного объекта недвижимости (объектов недвижимости)	-
2	Номер, тип этажа (этажей), на котором (которых) расположено помещение, машино-место	4 Этаж
3	Обозначение (номер) помещения, машино-места на поэтажном плане	39
4	Адрес помещения, машино-места	Российская Федерация, Нижегородская область, Нижний Новгород г, Новинки сл., 2-ая Дорожная ул, д. 16, кв. 39
	Местоположение помещения, машино-места	Российская Федерация, Нижегородская область, городской округ город Нижний Новгород, сельский поселок Новинки, улица 2-ая Дорожная, дом 16, квартира 39
	Дополнение местоположения помещения, машино-места	-
5	Назначение помещения	жилое, Квартира
6	Вид (виды) разрешенного использования помещения	Квартира
7	Площадь помещения, машино-места (Р), м ²	23.6
8	Наименование помещения	-

Характеристики помещений, машино-мест в здании, сооружении

№ п/п	Наименование характеристики	Значение характеристики
1	2	3
1	Кадастровый номер либо ранее присвоенный государственный учетный номер помещения, машино-места (кадастровый, инвентарный или условный)	-
	Кадастровый номер исходного объекта недвижимости (объектов недвижимости)	-
2	Номер, тип этажа (этажей), на котором (которых) расположено помещение, машино-место	5 Этаж
3	Обозначение (номер) помещения, машино-места на поэтажном плане	40
4	Адрес помещения, машино-места	Российская Федерация, Нижегородская область, Нижний Новгород г, Новинки сл., 2-ая Дорожная ул, д. 16, кв. 40
	Местоположение помещения, машино-места	Российская Федерация, Нижегородская область, городской округ город Нижний Новгород, сельский поселок Новинки, улица 2-ая Дорожная, дом 16, квартира 40
	Дополнение местоположения помещения, машино-места	-
5	Назначение помещения	жилое, Квартира
6	Вид (виды) разрешенного использования помещения	Квартира
7	Площадь помещения, машино-места (Р), м ²	31.4
8	Наименование помещения	-

Характеристики помещений, машино-мест в здании, сооружении

№ п/п	Наименование характеристики	Значение характеристики
1	2	3
1	Кадастровый номер либо ранее присвоенный государственный учетный номер помещения, машино-места (кадастровый, инвентарный или условный)	-
	Кадастровый номер исходного объекта недвижимости (объектов недвижимости)	-
2	Номер, тип этажа (этажей), на котором (которых) расположено помещение, машино-место	5 Этаж
3	Обозначение (номер) помещения, машино-места на поэтажном плане	41
4	Адрес помещения, машино-места	Российская Федерация, Нижегородская область, Нижний Новгород г, Новинки сл., 2-ая Дорожная ул, д. 16, кв. 41
	Местоположение помещения, машино-места	Российская Федерация, Нижегородская область, городской округ город Нижний Новгород, сельский поселок Новинки, улица 2-ая Дорожная, дом 16, квартира 41
	Дополнение местоположения помещения, машино-места	-
5	Назначение помещения	жилое, Квартира
6	Вид (виды) разрешенного использования помещения	Квартира
7	Площадь помещения, машино-места (Р), м ²	31.3
8	Наименование помещения	-

Характеристики помещений, машино-мест в здании, сооружении

№ п/п	Наименование характеристики	Значение характеристики
1	2	3
1	Кадастровый номер либо ранее присвоенный государственный учетный номер помещения, машино-места (кадастровый, инвентарный или условный)	-
	Кадастровый номер исходного объекта недвижимости (объектов недвижимости)	-
2	Номер, тип этажа (этажей), на котором (которых) расположено помещение, машино-место	5 Этаж
3	Обозначение (номер) помещения, машино-места на поэтажном плане	42
4	Адрес помещения, машино-места	Российская Федерация, Нижегородская область, Нижний Новгород г, Новинки сл., 2-ая Дорожная ул, д. 16, кв. 42
	Местоположение помещения, машино-места	Российская Федерация, Нижегородская область, городской округ город Нижний Новгород, сельский поселок Новинки, улица 2-ая Дорожная, дом 16, квартира 42
	Дополнение местоположения помещения, машино-места	-
5	Назначение помещения	жилое, Квартира
6	Вид (виды) разрешенного использования помещения	Квартира
7	Площадь помещения, машино-места (Р), м ²	47.0
8	Наименование помещения	-

Характеристики помещений, машино-мест в здании, сооружении

№ п/п	Наименование характеристики	Значение характеристики
1	2	3
1	Кадастровый номер либо ранее присвоенный государственный учетный номер помещения, машино-места (кадастровый, инвентарный или условный)	-
	Кадастровый номер исходного объекта недвижимости (объектов недвижимости)	-
2	Номер, тип этажа (этажей), на котором (которых) расположено помещение, машино-место	5 Этаж
3	Обозначение (номер) помещения, машино-места на поэтажном плане	43
4	Адрес помещения, машино-места	Российская Федерация, Нижегородская область, Нижний Новгород г, Новинки сл., 2-ая Дорожная ул, д. 16, кв. 43
	Местоположение помещения, машино-места	Российская Федерация, Нижегородская область, городской округ город Нижний Новгород, сельский поселок Новинки, улица 2-ая Дорожная, дом 16, квартира 43
	Дополнение местоположения помещения, машино-места	-
5	Назначение помещения	жилое, Квартира
6	Вид (виды) разрешенного использования помещения	Квартира
7	Площадь помещения, машино-места (Р), м ²	50.3
8	Наименование помещения	-

Характеристики помещений, машино-мест в здании, сооружении

№ п/п	Наименование характеристики	Значение характеристики
1	2	3
1	Кадастровый номер либо ранее присвоенный государственный учетный номер помещения, машино-места (кадастровый, инвентарный или условный)	-
	Кадастровый номер исходного объекта недвижимости (объектов недвижимости)	-
2	Номер, тип этажа (этажей), на котором (которых) расположено помещение, машино-место	5 Этаж
3	Обозначение (номер) помещения, машино-места на поэтажном плане	44
4	Адрес помещения, машино-места	Российская Федерация, Нижегородская область, Нижний Новгород г, Новинки сл., 2-ая Дорожная ул, д. 16, кв. 44
	Местоположение помещения, машино-места	Российская Федерация, Нижегородская область, городской округ город Нижний Новгород, сельский поселок Новинки, улица 2-ая Дорожная, дом 16, квартира 44
	Дополнение местоположения помещения, машино-места	-
5	Назначение помещения	жилое, Квартира
6	Вид (виды) разрешенного использования помещения	Квартира
7	Площадь помещения, машино-места (Р), м ²	30.8
8	Наименование помещения	-

Характеристики помещений, машино-мест в здании, сооружении

№ п/п	Наименование характеристики	Значение характеристики
1	2	3
1	Кадастровый номер либо ранее присвоенный государственный учетный номер помещения, машино-места (кадастровый, инвентарный или условный)	-
	Кадастровый номер исходного объекта недвижимости (объектов недвижимости)	-
2	Номер, тип этажа (этажей), на котором (которых) расположено помещение, машино-место	5 Этаж
3	Обозначение (номер) помещения, машино-места на поэтажном плане	45
4	Адрес помещения, машино-места	Российская Федерация, Нижегородская область, Нижний Новгород г, Новинки сл., 2-ая Дорожная ул, д. 16, кв. 45
	Местоположение помещения, машино-места	Российская Федерация, Нижегородская область, городской округ город Нижний Новгород, сельский поселок Новинки, улица 2-ая Дорожная, дом 16, квартира 45
	Дополнение местоположения помещения, машино-места	-
5	Назначение помещения	жилое, Квартира
6	Вид (виды) разрешенного использования помещения	Квартира
7	Площадь помещения, машино-места (Р), м ²	31.7
8	Наименование помещения	-

Характеристики помещений, машино-мест в здании, сооружении

№ п/п	Наименование характеристики	Значение характеристики
1	2	3
1	Кадастровый номер либо ранее присвоенный государственный учетный номер помещения, машино-места (кадастровый, инвентарный или условный)	-
	Кадастровый номер исходного объекта недвижимости (объектов недвижимости)	-
2	Номер, тип этажа (этажей), на котором (которых) расположено помещение, машино-место	5 Этаж
3	Обозначение (номер) помещения, машино-места на поэтажном плане	46
4	Адрес помещения, машино-места	Российская Федерация, Нижегородская область, Нижний Новгород г, Новинки сл., 2-ая Дорожная ул, д. 16, кв. 46
	Местоположение помещения, машино-места	Российская Федерация, Нижегородская область, городской округ город Нижний Новгород, сельский поселок Новинки, улица 2-ая Дорожная, дом 16, квартира 46
	Дополнение местоположения помещения, машино-места	-
5	Назначение помещения	жилое, Квартира
6	Вид (виды) разрешенного использования помещения	Квартира
7	Площадь помещения, машино-места (Р), м ²	31.7
8	Наименование помещения	-

Характеристики помещений, машино-мест в здании, сооружении

№ п/п	Наименование характеристики	Значение характеристики
1	2	3
1	Кадастровый номер либо ранее присвоенный государственный учетный номер помещения, машино-места (кадастровый, инвентарный или условный)	-
	Кадастровый номер исходного объекта недвижимости (объектов недвижимости)	-
2	Номер, тип этажа (этажей), на котором (которых) расположено помещение, машино-место	5 Этаж
3	Обозначение (номер) помещения, машино-места на поэтажном плане	47
4	Адрес помещения, машино-места	Российская Федерация, Нижегородская область, Нижний Новгород г, Новинки сл., 2-ая Дорожная ул, д. 16, кв. 47
	Местоположение помещения, машино-места	Российская Федерация, Нижегородская область, городской округ город Нижний Новгород, сельский поселок Новинки, улица 2-ая Дорожная, дом 16, квартира 47
	Дополнение местоположения помещения, машино-места	-
5	Назначение помещения	жилое, Квартира
6	Вид (виды) разрешенного использования помещения	Квартира
7	Площадь помещения, машино-места (Р), м ²	31.0
8	Наименование помещения	-

Характеристики помещений, машино-мест в здании, сооружении

№ п/п	Наименование характеристики	Значение характеристики
1	2	3
1	Кадастровый номер либо ранее присвоенный государственный учетный номер помещения, машино-места (кадастровый, инвентарный или условный)	-
	Кадастровый номер исходного объекта недвижимости (объектов недвижимости)	-
2	Номер, тип этажа (этажей), на котором (которых) расположено помещение, машино-место	5 Этаж
3	Обозначение (номер) помещения, машино-места на поэтажном плане	48
4	Адрес помещения, машино-места	Российская Федерация, Нижегородская область, Нижний Новгород г, Новинки сл., 2-ая Дорожная ул, д. 16, кв. 48
	Местоположение помещения, машино-места	Российская Федерация, Нижегородская область, городской округ город Нижний Новгород, сельский поселок Новинки, улица 2-ая Дорожная, дом 16, квартира 48
	Дополнение местоположения помещения, машино-места	-
5	Назначение помещения	жилое, Квартира
6	Вид (виды) разрешенного использования помещения	Квартира
7	Площадь помещения, машино-места (Р), м ²	50.3
8	Наименование помещения	-

Характеристики помещений, машино-мест в здании, сооружении

№ п/п	Наименование характеристики	Значение характеристики
1	2	3
1	Кадастровый номер либо ранее присвоенный государственный учетный номер помещения, машино-места (кадастровый, инвентарный или условный)	-
	Кадастровый номер исходного объекта недвижимости (объектов недвижимости)	-
2	Номер, тип этажа (этажей), на котором (которых) расположено помещение, машино-место	5 Этаж
3	Обозначение (номер) помещения, машино-места на поэтажном плане	49
4	Адрес помещения, машино-места	Российская Федерация, Нижегородская область, Нижний Новгород г, Новинки сл., 2-ая Дорожная ул, д. 16, кв. 49
	Местоположение помещения, машино-места	Российская Федерация, Нижегородская область, городской округ город Нижний Новгород, сельский поселок Новинки, улица 2-ая Дорожная, дом 16, квартира 49
	Дополнение местоположения помещения, машино-места	-
5	Назначение помещения	жилое, Квартира
6	Вид (виды) разрешенного использования помещения	Квартира
7	Площадь помещения, машино-места (Р), м ²	47.0
8	Наименование помещения	-

Характеристики помещений, машино-мест в здании, сооружении

№ п/п	Наименование характеристики	Значение характеристики
1	2	3
1	Кадастровый номер либо ранее присвоенный государственный учетный номер помещения, машино-места (кадастровый, инвентарный или условный)	-
	Кадастровый номер исходного объекта недвижимости (объектов недвижимости)	-
2	Номер, тип этажа (этажей), на котором (которых) расположено помещение, машино-место	5 Этаж
3	Обозначение (номер) помещения, машино-места на поэтажном плане	50
4	Адрес помещения, машино-места	Российская Федерация, Нижегородская область, Нижний Новгород г, Новинки сл., 2-ая Дорожная ул, д. 16, кв. 50
	Местоположение помещения, машино-места	Российская Федерация, Нижегородская область, городской округ город Нижний Новгород, сельский поселок Новинки, улица 2-ая Дорожная, дом 16, квартира 50
	Дополнение местоположения помещения, машино-места	-
5	Назначение помещения	жилое, Квартира
6	Вид (виды) разрешенного использования помещения	Квартира
7	Площадь помещения, машино-места (Р), м ²	31.4
8	Наименование помещения	-

Характеристики помещений, машино-мест в здании, сооружении

№ п/п	Наименование характеристики	Значение характеристики
1	2	3
1	Кадастровый номер либо ранее присвоенный государственный учетный номер помещения, машино-места (кадастровый, инвентарный или условный)	-
	Кадастровый номер исходного объекта недвижимости (объектов недвижимости)	-
2	Номер, тип этажа (этажей), на котором (которых) расположено помещение, машино-место	5 Этаж
3	Обозначение (номер) помещения, машино-места на поэтажном плане	51
4	Адрес помещения, машино-места	Российская Федерация, Нижегородская область, Нижний Новгород г, Новинки сл., 2-ая Дорожная ул, д. 16, кв. 51
	Местоположение помещения, машино-места	Российская Федерация, Нижегородская область, городской округ город Нижний Новгород, сельский поселок Новинки, улица 2-ая Дорожная, дом 16, квартира 51
	Дополнение местоположения помещения, машино-места	-
5	Назначение помещения	жилое, Квартира
6	Вид (виды) разрешенного использования помещения	Квартира
7	Площадь помещения, машино-места (Р), м ²	31.6
8	Наименование помещения	-

Характеристики помещений, машино-мест в здании, сооружении

№ п/п	Наименование характеристики	Значение характеристики
1	2	3
1	Кадастровый номер либо ранее присвоенный государственный учетный номер помещения, машино-места (кадастровый, инвентарный или условный)	-
	Кадастровый номер исходного объекта недвижимости (объектов недвижимости)	-
2	Номер, тип этажа (этажей), на котором (которых) расположено помещение, машино-место	5 Этаж
3	Обозначение (номер) помещения, машино-места на поэтажном плане	52
4	Адрес помещения, машино-места	Российская Федерация, Нижегородская область, Нижний Новгород г, Новинки сл., 2-ая Дорожная ул, д. 16, кв. 52
	Местоположение помещения, машино-места	Российская Федерация, Нижегородская область, городской округ город Нижний Новгород, сельский поселок Новинки, улица 2-ая Дорожная, дом 16, квартира 52
	Дополнение местоположения помещения, машино-места	-
5	Назначение помещения	жилое, Квартира
6	Вид (виды) разрешенного использования помещения	Квартира
7	Площадь помещения, машино-места (Р), м ²	23.8
8	Наименование помещения	-

Характеристики помещений, машино-мест в здании, сооружении

№ п/п	Наименование характеристики	Значение характеристики
1	2	3
1	Кадастровый номер либо ранее присвоенный государственный учетный номер помещения, машино-места (кадастровый, инвентарный или условный)	-
	Кадастровый номер исходного объекта недвижимости (объектов недвижимости)	-
2	Номер, тип этажа (этажей), на котором (которых) расположено помещение, машино-место	Цокольный этаж Цокольный этаж
3	Обозначение (номер) помещения, машино-места на поэтажном плане	К1
4	Адрес помещения, машино-места	Российская Федерация, Нижегородская область, Нижний Новгород г, Новинки сл., 2-ая Дорожная ул, д. 16, помещ. П5
	Местоположение помещения, машино-места	Российская Федерация, Нижегородская область, городской округ город Нижний Новгород, сельский поселок Новинки, улица 2-ая Дорожная, дом 16, нежилое помещение П5
	Дополнение местоположения помещения, машино-места	-
5	Назначение помещения	нежилое
6	Вид (виды) разрешенного использования помещения	Нежилое помещение
7	Площадь помещения, машино-места (Р), м ²	4.8
8	Наименование помещения	-

Характеристики помещений, машино-мест в здании, сооружении

№ п/п	Наименование характеристики	Значение характеристики
1	2	3
1	Кадастровый номер либо ранее присвоенный государственный учетный номер помещения, машино-места (кадастровый, инвентарный или условный)	-
	Кадастровый номер исходного объекта недвижимости (объектов недвижимости)	-
2	Номер, тип этажа (этажей), на котором (которых) расположено помещение, машино-место	Цокольный этаж Цокольный этаж
3	Обозначение (номер) помещения, машино-места на поэтажном плане	К3
4	Адрес помещения, машино-места	Российская Федерация, Нижегородская область, Нижний Новгород г, Новинки сл., 2-ая Дорожная ул, д. 16, помещ. П6
	Местоположение помещения, машино-места	Российская Федерация, Нижегородская область, городской округ город Нижний Новгород, сельский поселок Новинки, улица 2-ая Дорожная, дом 16, нежилое помещение П6
	Дополнение местоположения помещения, машино-места	-
5	Назначение помещения	нежилое
6	Вид (виды) разрешенного использования помещения	Нежилое помещение
7	Площадь помещения, машино-места (Р), м ²	3.5
8	Наименование помещения	-

Характеристики помещений, машино-мест в здании, сооружении

№ п/п	Наименование характеристики	Значение характеристики
1	2	3
1	Кадастровый номер либо ранее присвоенный государственный учетный номер помещения, машино-места (кадастровый, инвентарный или условный)	-
	Кадастровый номер исходного объекта недвижимости (объектов недвижимости)	-
2	Номер, тип этажа (этажей), на котором (которых) расположено помещение, машино-место	Цокольный этаж Цокольный этаж
3	Обозначение (номер) помещения, машино-места на поэтажном плане	К7
4	Адрес помещения, машино-места	Российская Федерация, Нижегородская область, Нижний Новгород г, Новинки сл., 2-ая Дорожная ул, д. 16, помещ. П7
	Местоположение помещения, машино-места	Российская Федерация, Нижегородская область, городской округ город Нижний Новгород, сельский поселок Новинки, улица 2-ая Дорожная, дом 16, нежилое помещение П7
	Дополнение местоположения помещения, машино-места	-
5	Назначение помещения	нежилое
6	Вид (виды) разрешенного использования помещения	Нежилое помещение
7	Площадь помещения, машино-места (Р), м ²	3.1
8	Наименование помещения	-

Характеристики помещений, машино-мест в здании, сооружении

№ п/п	Наименование характеристики	Значение характеристики
1	2	3
1	Кадастровый номер либо ранее присвоенный государственный учетный номер помещения, машино-места (кадастровый, инвентарный или условный)	-
	Кадастровый номер исходного объекта недвижимости (объектов недвижимости)	-
2	Номер, тип этажа (этажей), на котором (которых) расположено помещение, машино-место	Цокольный этаж Цокольный этаж
3	Обозначение (номер) помещения, машино-места на поэтажном плане	К8
4	Адрес помещения, машино-места	Российская Федерация, Нижегородская область, Нижний Новгород г, Новинки сл., 2-ая Дорожная ул, д. 16, помещ. П8
	Местоположение помещения, машино-места	Российская Федерация, Нижегородская область, городской округ город Нижний Новгород, сельский поселок Новинки, улица 2-ая Дорожная, дом 16, нежилое помещение П8
	Дополнение местоположения помещения, машино-места	-
5	Назначение помещения	нежилое
6	Вид (виды) разрешенного использования помещения	Нежилое помещение
7	Площадь помещения, машино-места (Р), м ²	3.0
8	Наименование помещения	-

Характеристики помещений, машино-мест в здании, сооружении

№ п/п	Наименование характеристики	Значение характеристики
1	2	3
1	Кадастровый номер либо ранее присвоенный государственный учетный номер помещения, машино-места (кадастровый, инвентарный или условный)	-
	Кадастровый номер исходного объекта недвижимости (объектов недвижимости)	-
2	Номер, тип этажа (этажей), на котором (которых) расположено помещение, машино-место	Цокольный этаж Цокольный этаж
3	Обозначение (номер) помещения, машино-места на поэтажном плане	К10
4	Адрес помещения, машино-места	Российская Федерация, Нижегородская область, Нижний Новгород г, Новинки сл., 2-ая Дорожная ул, д. 16, помещ. П9
	Местоположение помещения, машино-места	Российская Федерация, Нижегородская область, городской округ город Нижний Новгород, сельский поселок Новинки, улица 2-ая Дорожная, дом 16, нежилое помещение П9
	Дополнение местоположения помещения, машино-места	-
5	Назначение помещения	нежилое
6	Вид (виды) разрешенного использования помещения	Нежилое помещение
7	Площадь помещения, машино-места (Р), м ²	3.4
8	Наименование помещения	-

Характеристики помещений, машино-мест в здании, сооружении

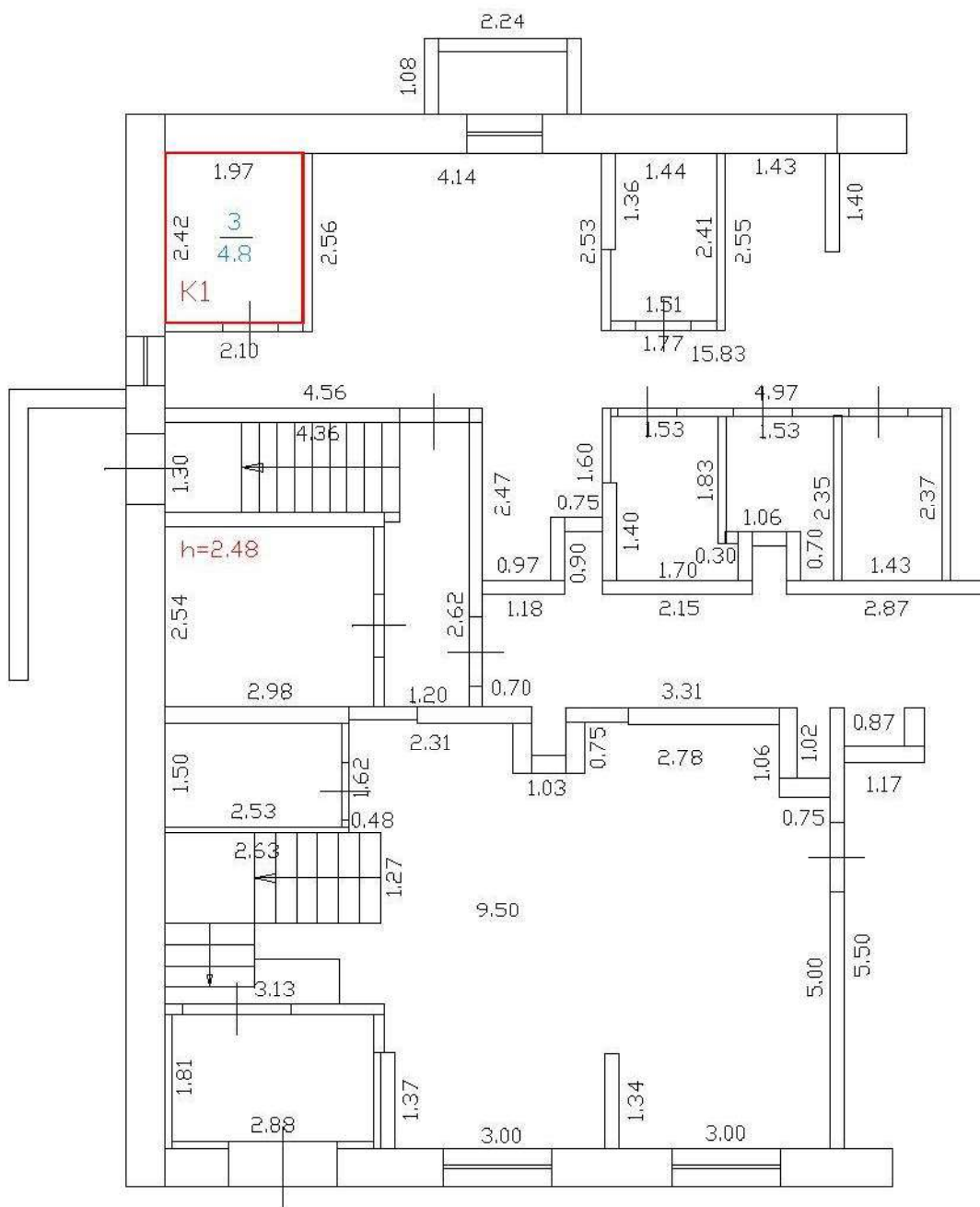
№ п/п	Наименование характеристики	Значение характеристики
1	2	3
1	Кадастровый номер либо ранее присвоенный государственный учетный номер помещения, машино-места (кадастровый, инвентарный или условный)	-
	Кадастровый номер исходного объекта недвижимости (объектов недвижимости)	-
2	Номер, тип этажа (этажей), на котором (которых) расположено помещение, машино-место	Цокольный этаж Цокольный этаж
3	Обозначение (номер) помещения, машино-места на поэтажном плане	К11
4	Адрес помещения, машино-места	Российская Федерация, Нижегородская область, Нижний Новгород г, Новинки сл., 2-ая Дорожная ул, д. 16, помещ. П10
	Местоположение помещения, машино-места	Российская Федерация, Нижегородская область, городской округ город Нижний Новгород, сельский поселок Новинки, улица 2-ая Дорожная, дом 16, нежилое помещение П10
	Дополнение местоположения помещения, машино-места	-
5	Назначение помещения	нежилое
6	Вид (виды) разрешенного использования помещения	Нежилое помещение
7	Площадь помещения, машино-места (Р), м ²	2,9
8	Наименование помещения	-

Характеристики помещений, машино-мест в здании, сооружении

№ п/п	Наименование характеристики	Значение характеристики
1	2	3
1	Кадастровый номер либо ранее присвоенный государственный учетный номер помещения, машино-места (кадастровый, инвентарный или условный)	-
	Кадастровый номер исходного объекта недвижимости (объектов недвижимости)	-
2	Номер, тип этажа (этажей), на котором (которых) расположено помещение, машино-место	Цокольный этаж Цокольный этаж
3	Обозначение (номер) помещения, машино-места на поэтажном плане	К12
4	Адрес помещения, машино-места	Российская Федерация, Нижегородская область, Нижний Новгород г, Новинки сл., 2-ая Дорожная ул, д. 16, помещ. П11
	Местоположение помещения, машино-места	Российская Федерация, Нижегородская область, городской округ город Нижний Новгород, сельский поселок Новинки, улица 2-ая Дорожная, дом 16, нежилое помещение П11
	Дополнение местоположения помещения, машино-места	-
5	Назначение помещения	нежилое
6	Вид (виды) разрешенного использования помещения	Нежилое помещение
7	Площадь помещения, машино-места (Р), м ²	3.6
8	Наименование помещения	-

ТЕХНИЧЕСКИЙ ПЛАН ПОМЕЩЕНИЯ №К1

План цокольного этажа



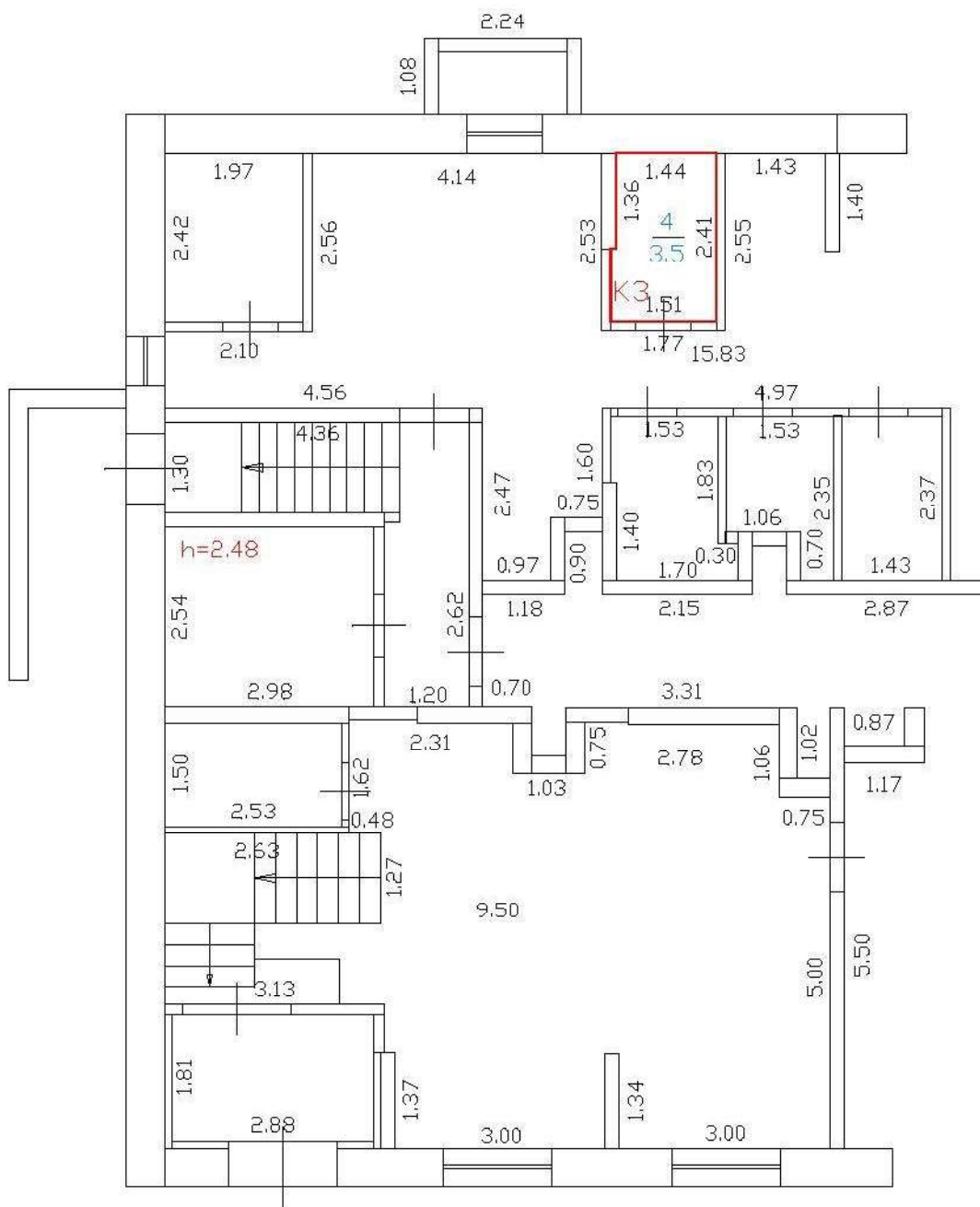
Масштаб 1:100

Условные обозначения:

- — — — — - Контур существующего помещения
- — — — — - Контур вновь образованного помещения

ТЕХНИЧЕСКИЙ ПЛАН ПОМЕЩЕНИЯ №К3

План цокольного этажа



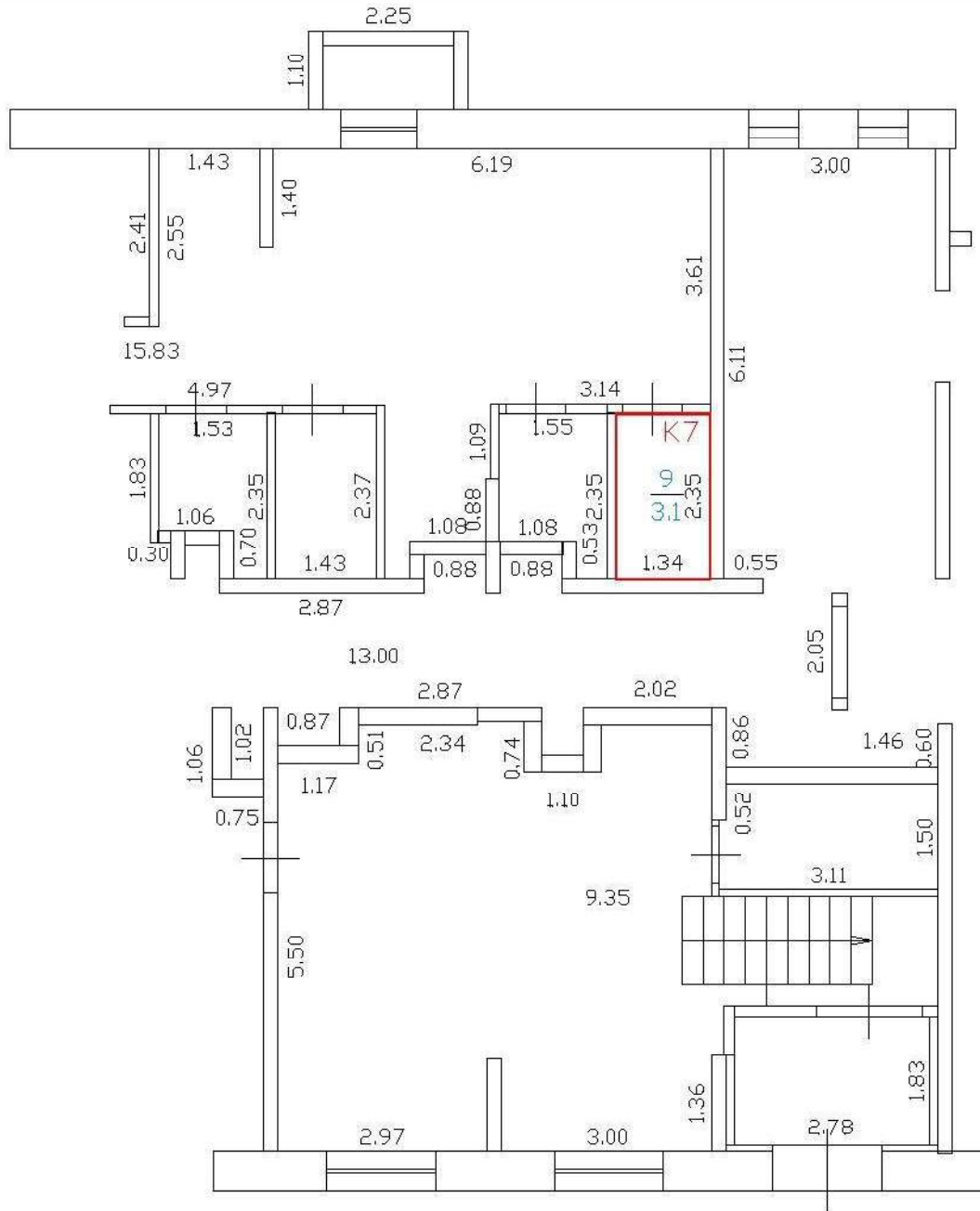
Масштаб 1:100

Условные обозначения:

- - Контур существующего помещения
- - Контур вновь образованного помещения

ТЕХНИЧЕСКИЙ ПЛАН ПОМЕЩЕНИЯ №К7

План цокольного этажа



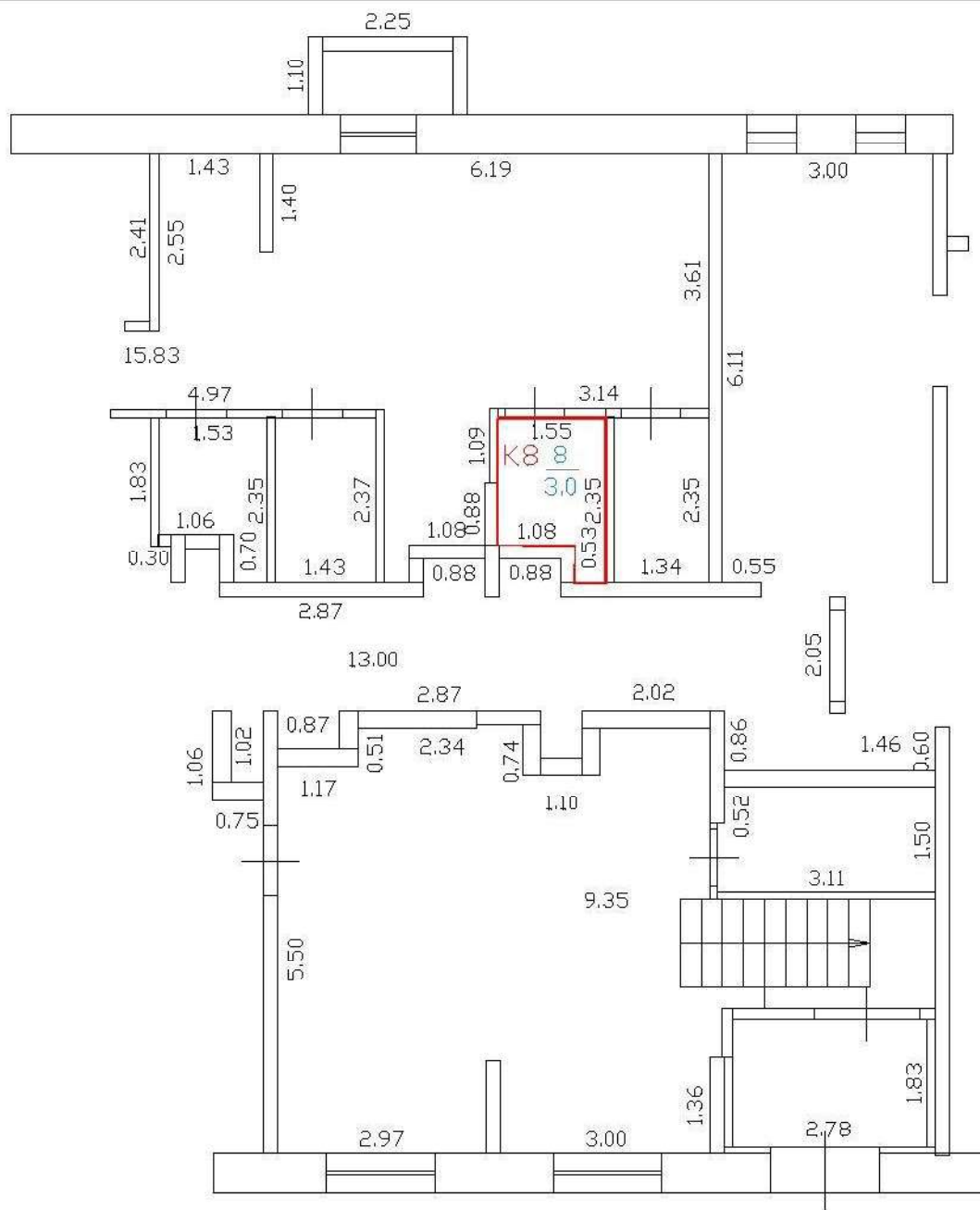
Масштаб 1:100

Условные обозначения:

- - Контур существующего помещения
- - Контур вновь образованного помещения

ТЕХНИЧЕСКИЙ ПЛАН ПОМЕЩЕНИЯ №К8

План цокольного этажа



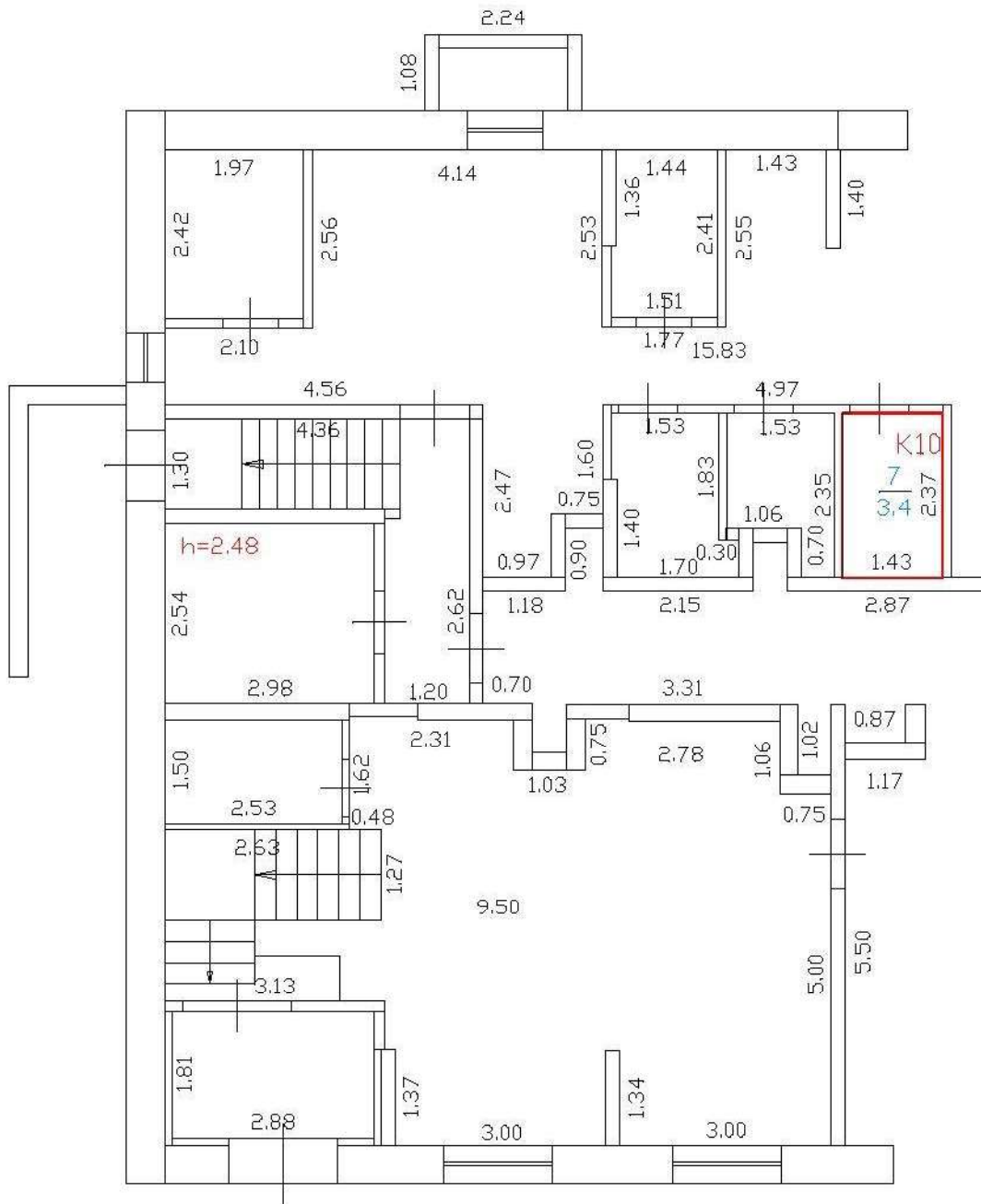
Масштаб 1:100

Условные обозначения:

- Контур существующего помещения
- Контур вновь образованного помещения

ТЕХНИЧЕСКИЙ ПЛАН ПОМЕЩЕНИЯ №К10

План цокольного этажа



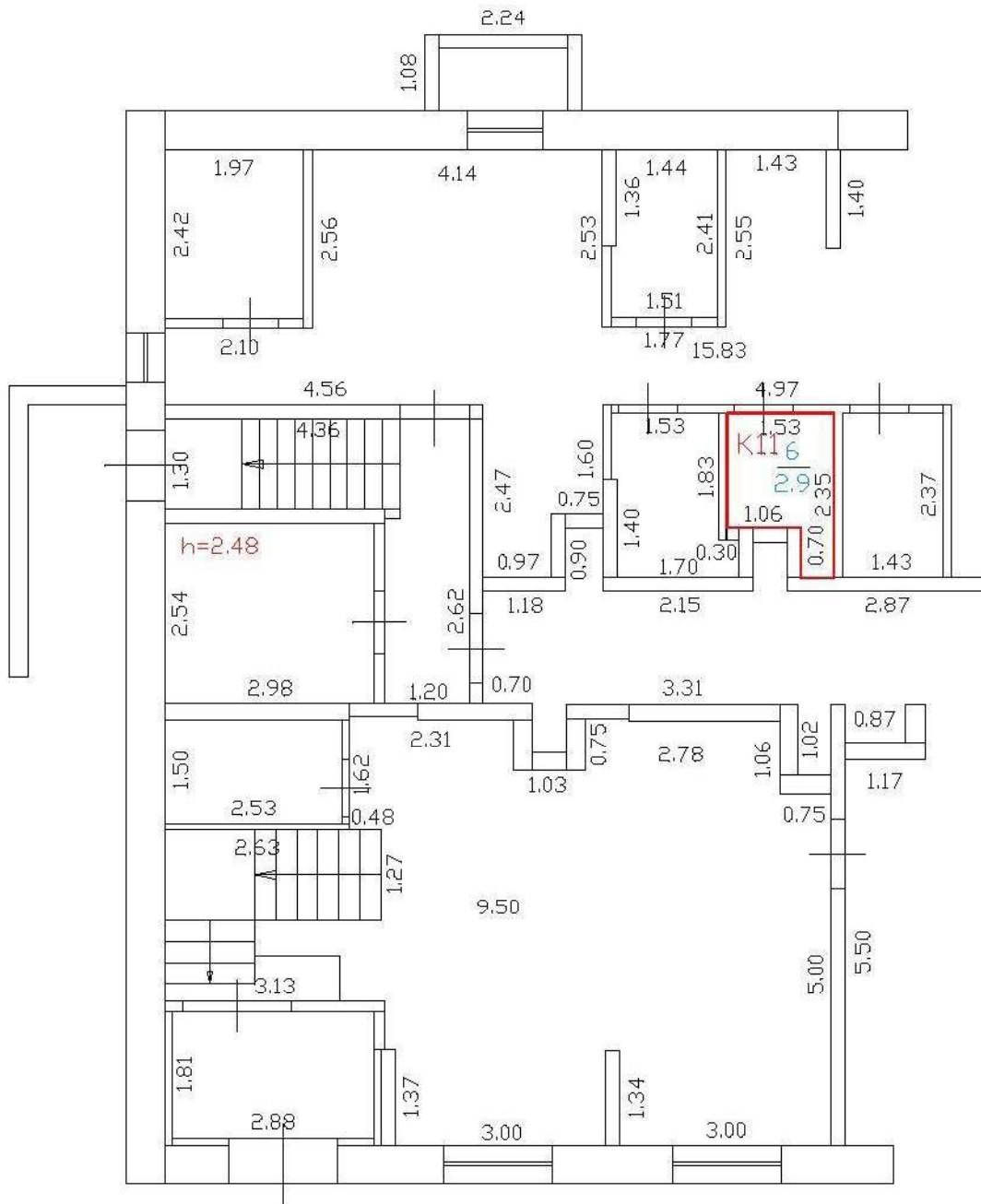
Масштаб 1:100

Условные обозначения:

- — — — — - Контур существующего помещения
- - - - - - - - - - - Контур вновь образованного помещения

ТЕХНИЧЕСКИЙ ПЛАН ПОМЕЩЕНИЯ №К11

План цокольного этажа



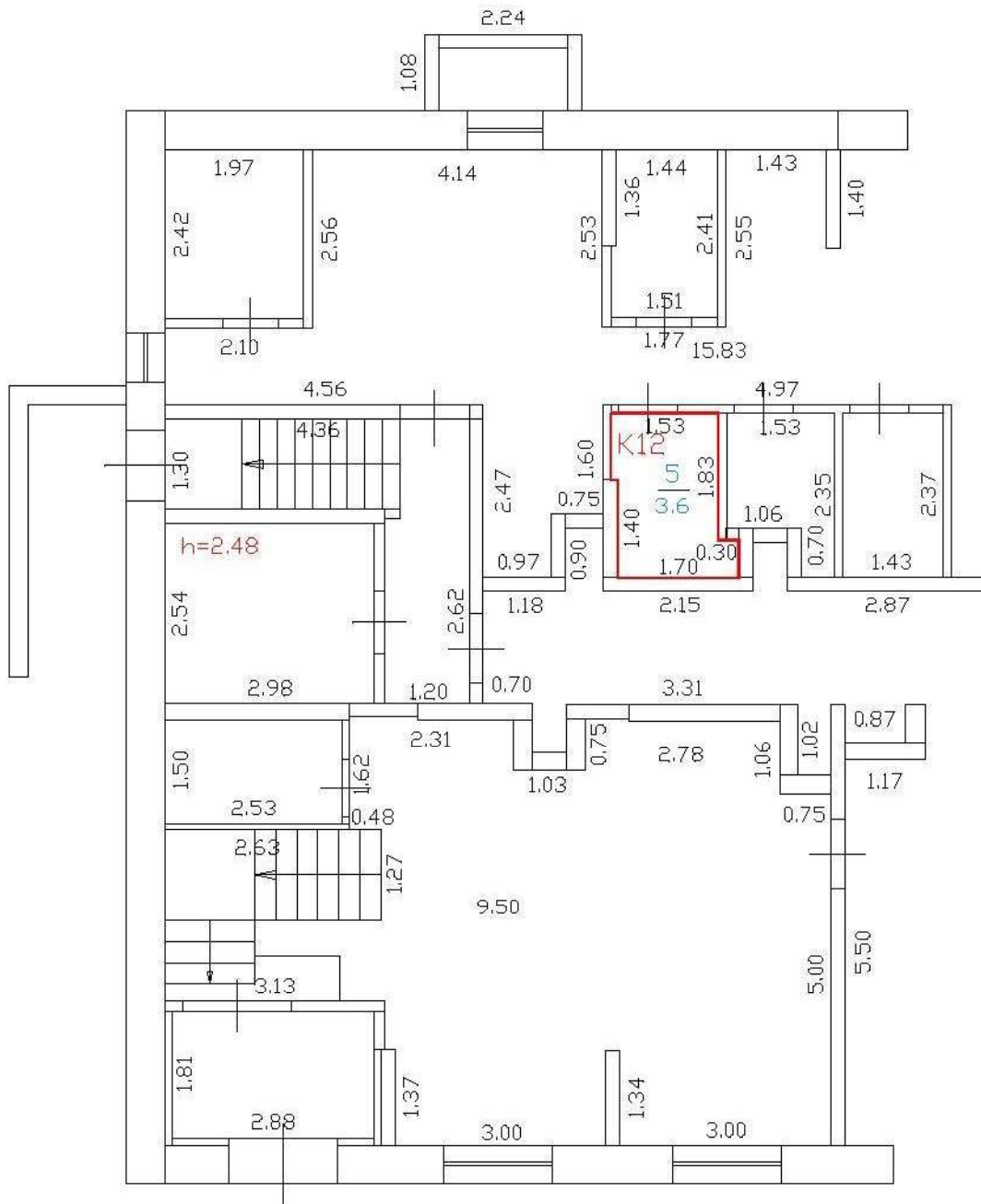
Масштаб 1:100

Условные обозначения:

- — — — — - Контур существующего помещения
- — — — — - Контур вновь образованного помещения

ТЕХНИЧЕСКИЙ ПЛАН ПОМЕЩЕНИЯ №К12

План цокольного этажа



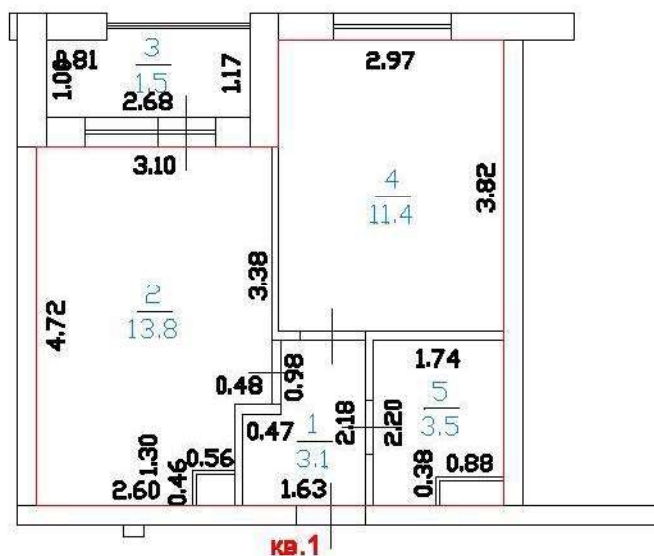
Масштаб 1:100

Условные обозначения:

- — — — — - Контур существующего помещения
- — — — — - Контур вновь образованного помещения

ТЕХНИЧЕСКИЙ ПЛАН ПОМЕЩЕНИЯ № 1

План этажа(части этажа) 2



Масштаб 1:100

Условные обозначения:

- Контур существующего помещения
- Контур вновь образованного помещения

ТЕХНИЧЕСКИЙ ПЛАН ПОМЕЩЕНИЯ № 2

План этажа(части этажа) 2



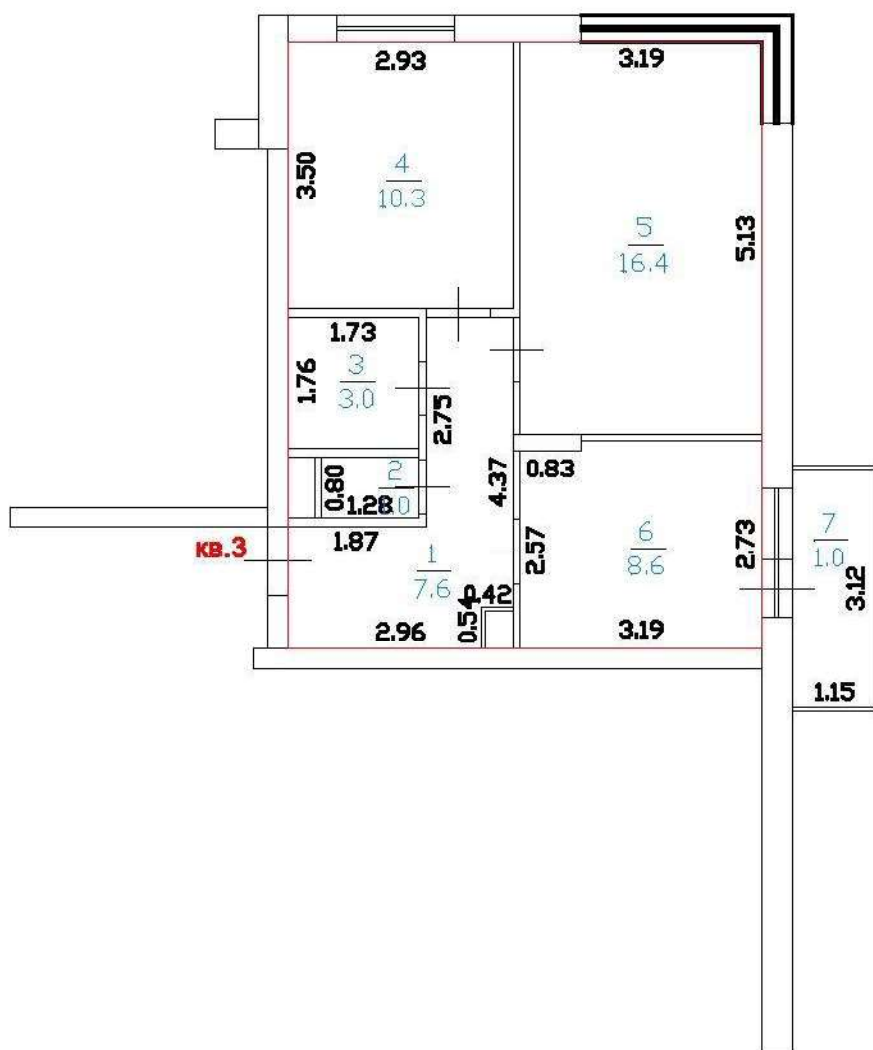
Масштаб 1:100

Условные обозначения:

- - Контур существующего помещения
- - Контур вновь образованного помещения

ТЕХНИЧЕСКИЙ ПЛАН ПОМЕЩЕНИЯ № 3

План этажа(части этажа) 2



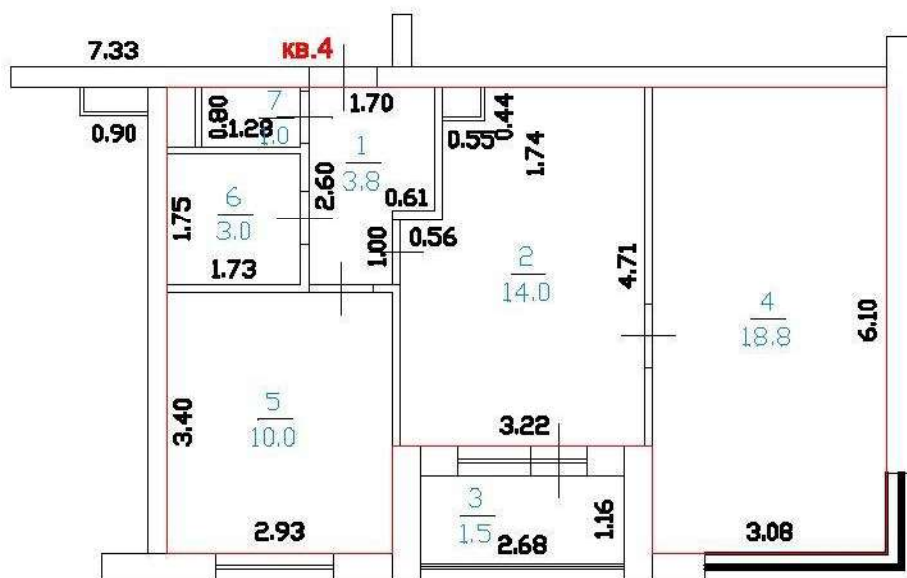
Масштаб 1:100

Условные обозначения:

- Контур существующего помещения
- Контур вновь образованного помещения

ТЕХНИЧЕСКИЙ ПЛАН ПОМЕЩЕНИЯ № 4

План этажа(части этажа) 2



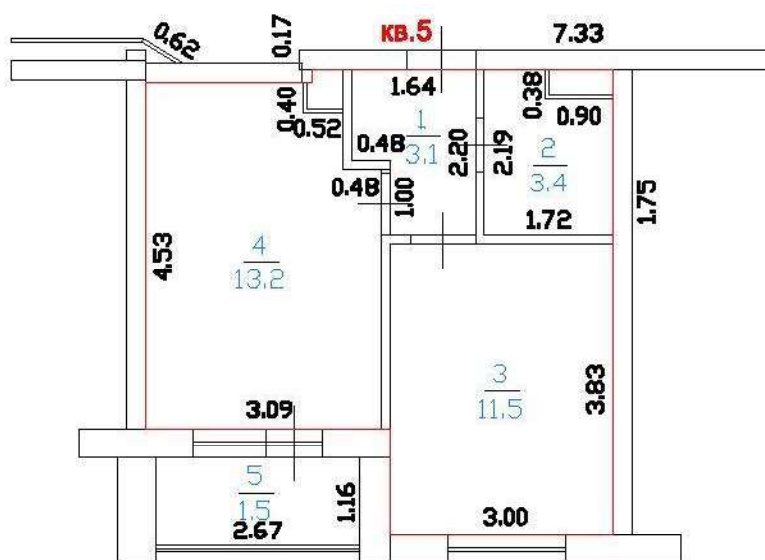
Масштаб 1:100

Условные обозначения:

- - Контур существующего помещения
- - Контур вновь образованного помещения

ТЕХНИЧЕСКИЙ ПЛАН ПОМЕЩЕНИЯ № 5

План этажа(части этажа) 2



Масштаб 1:100

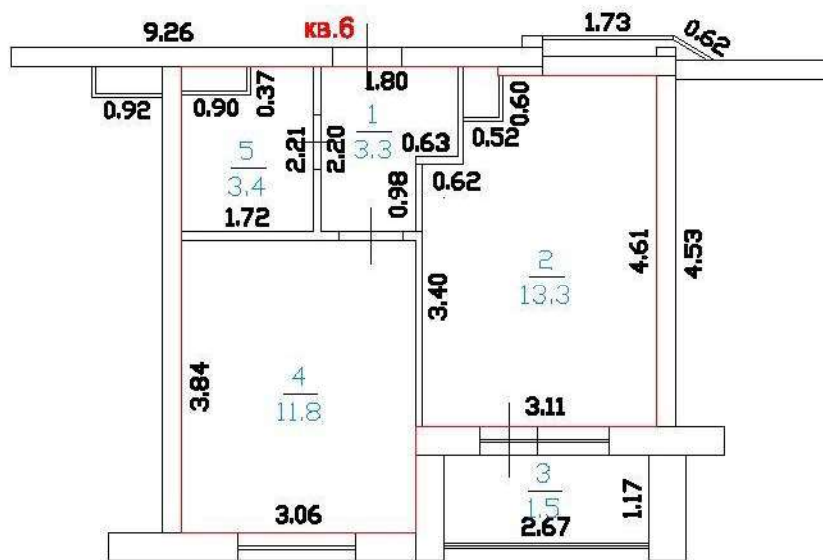
Условные обозначения:

— - Контур существующего помещения

— - Контур вновь образованного помещения

ТЕХНИЧЕСКИЙ ПЛАН ПОМЕЩЕНИЯ № 6

План этажа(части этажа) 2



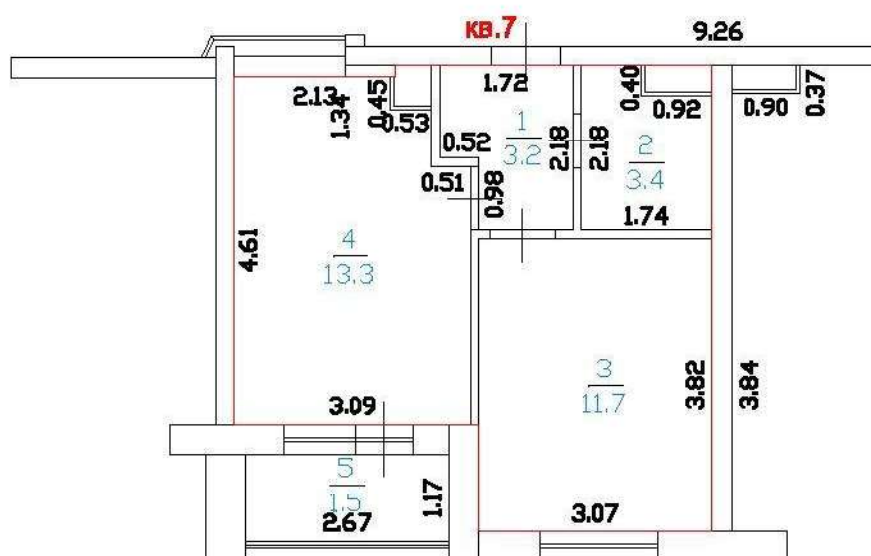
Масштаб 1:100

Условные обозначения:

- - Контур существующего помещения
- - Контур вновь образованного помещения

ТЕХНИЧЕСКИЙ ПЛАН ПОМЕЩЕНИЯ № 7

План этажа(части этажа) 2



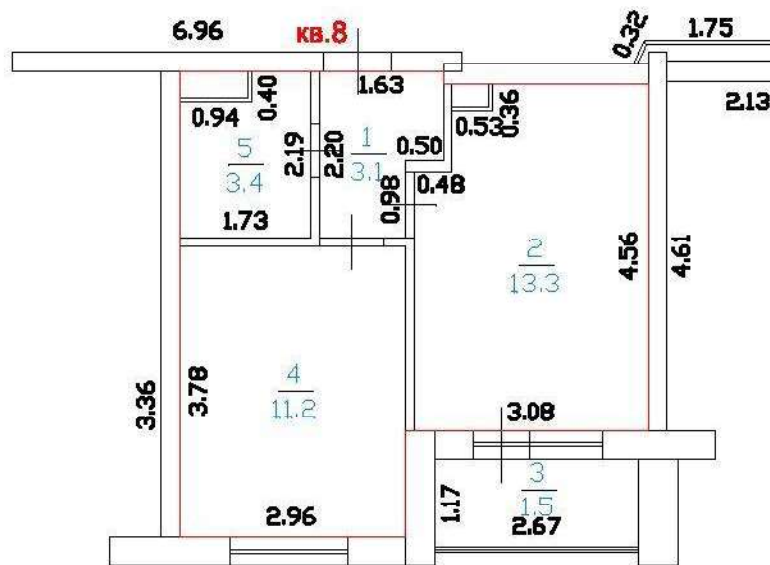
Масштаб 1:100

Условные обозначения:

- - Контур существующего помещения
- - Контур вновь образованного помещения

ТЕХНИЧЕСКИЙ ПЛАН ПОМЕЩЕНИЯ № 8

План этажа(части этажа) 2



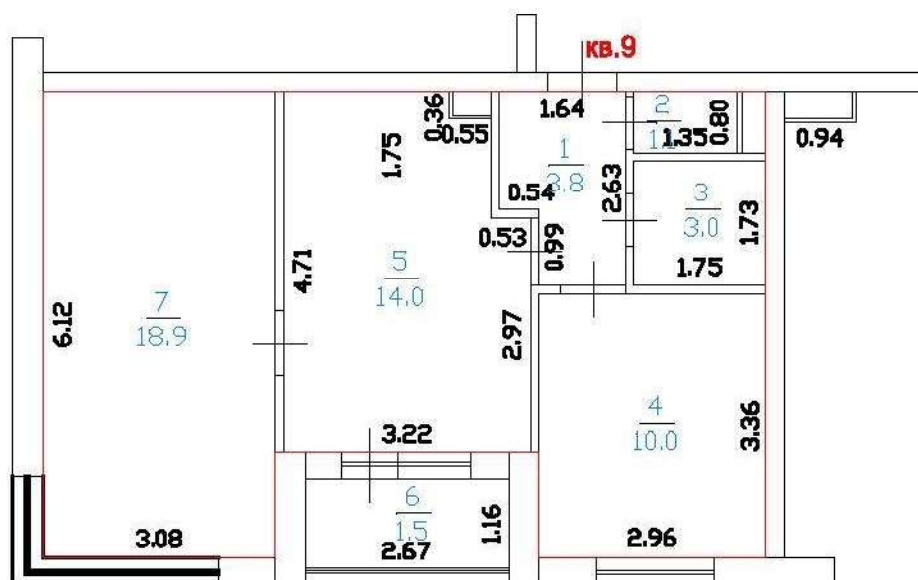
Масштаб 1:100

Условные обозначения:

- - Контур существующего помещения
- - Контур вновь образованного помещения

ТЕХНИЧЕСКИЙ ПЛАН ПОМЕЩЕНИЯ № 9

План этажа(части этажа) 2



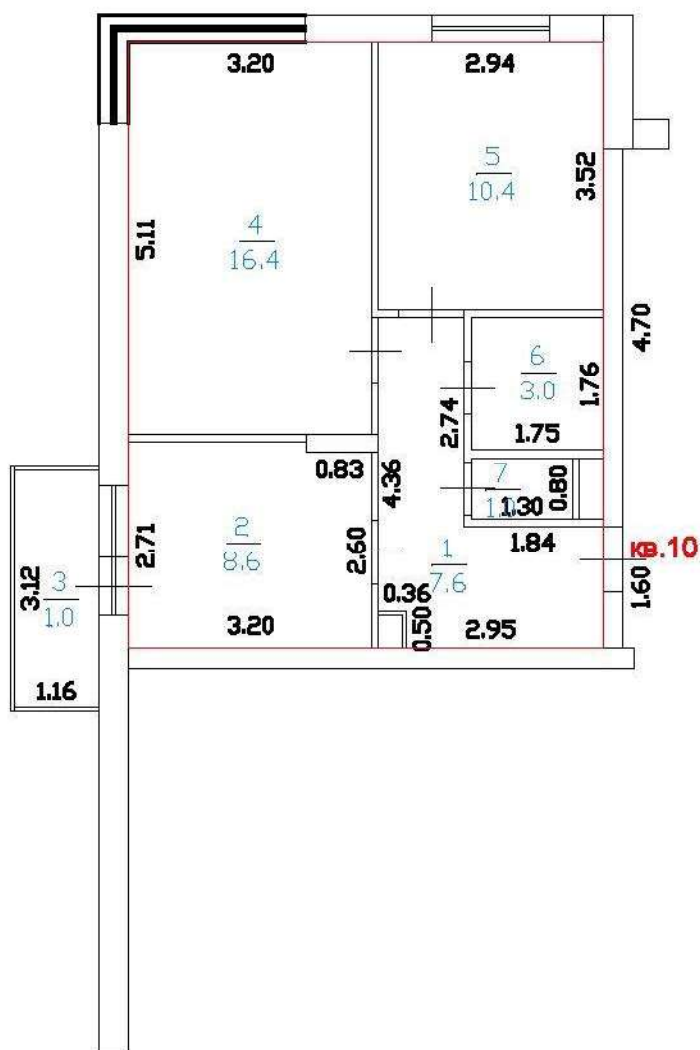
Масштаб 1:100

Условные обозначения:

- - Контур существующего помещения
- - Контур вновь образованного помещения

ТЕХНИЧЕСКИЙ ПЛАН ПОМЕЩЕНИЯ № 10

План этажа(части этажа) 2



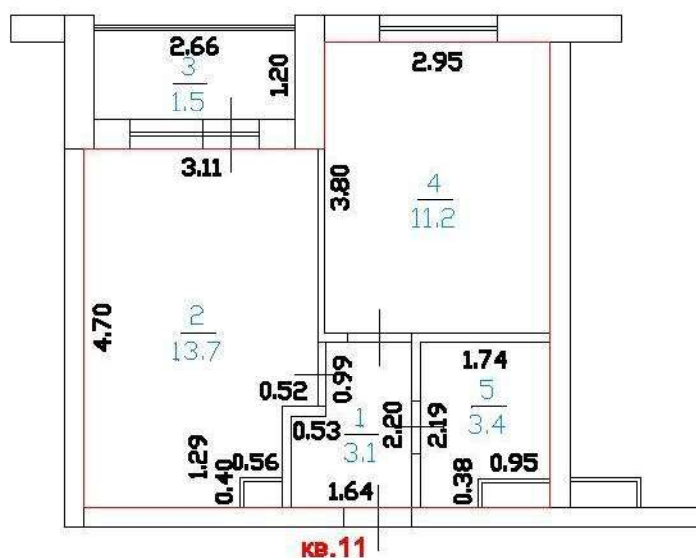
Масштаб 1:100

Условные обозначения:

- - Контур существующего помещения
- - Контур вновь образованного помещения

ТЕХНИЧЕСКИЙ ПЛАН ПОМЕЩЕНИЯ № 11

План этажа(части этажа) 2



Масштаб 1:100

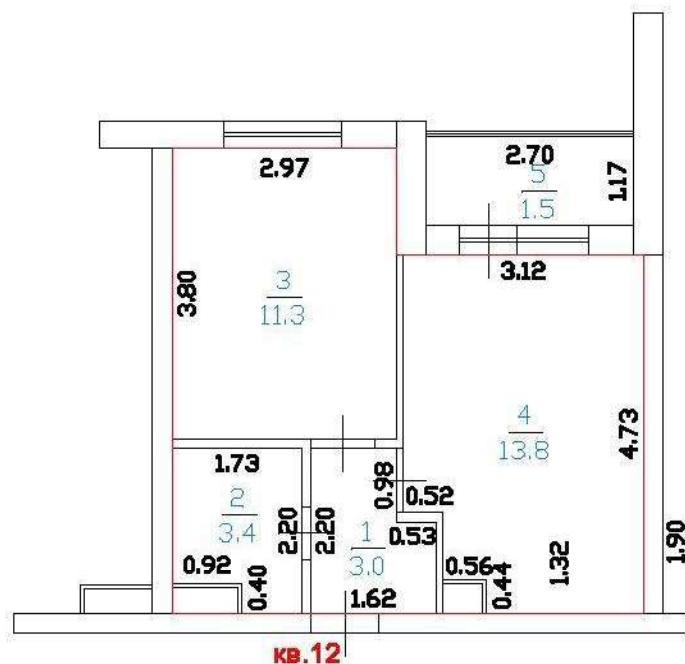
Условные обозначения:

— - Контур существующего помещения

— - Контур вновь образованного помещения

ТЕХНИЧЕСКИЙ ПЛАН ПОМЕЩЕНИЯ № 12

План этажа(части этажа) 2



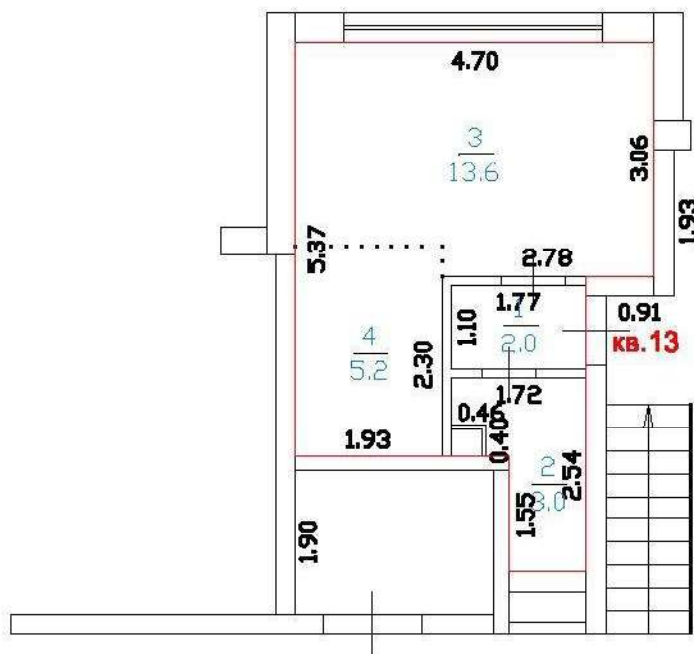
Масштаб 1:100

Условные обозначения:

- - Контур существующего помещения
- - Контур вновь образованного помещения

ТЕХНИЧЕСКИЙ ПЛАН ПОМЕЩЕНИЯ № 13

План этажа(части этажа) 2



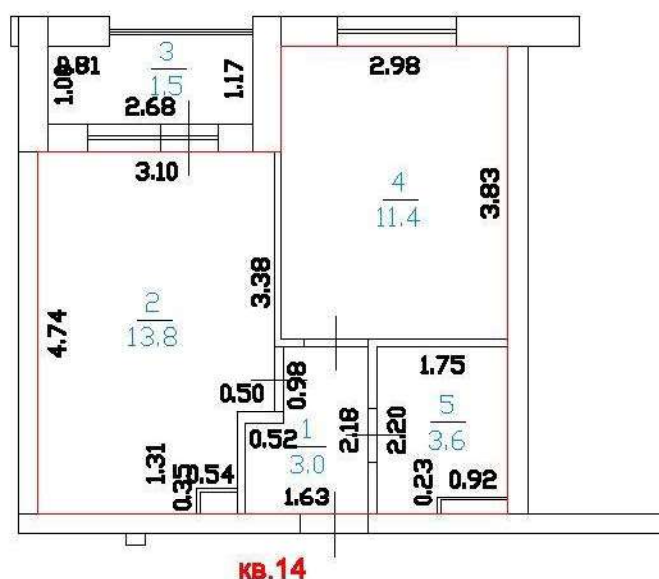
Масштаб 1:100

Условные обозначения:

- - Контур существующего помещения
- - Контур вновь образованного помещения

ТЕХНИЧЕСКИЙ ПЛАН ПОМЕЩЕНИЯ № 14

План этажа(части этажа) 3



Масштаб 1:100

Условные обозначения:

- - Контур существующего помещения
- - Контур вновь образованного помещения

ТЕХНИЧЕСКИЙ ПЛАН ПОМЕЩЕНИЯ № 15

План этажа(части этажа) 3



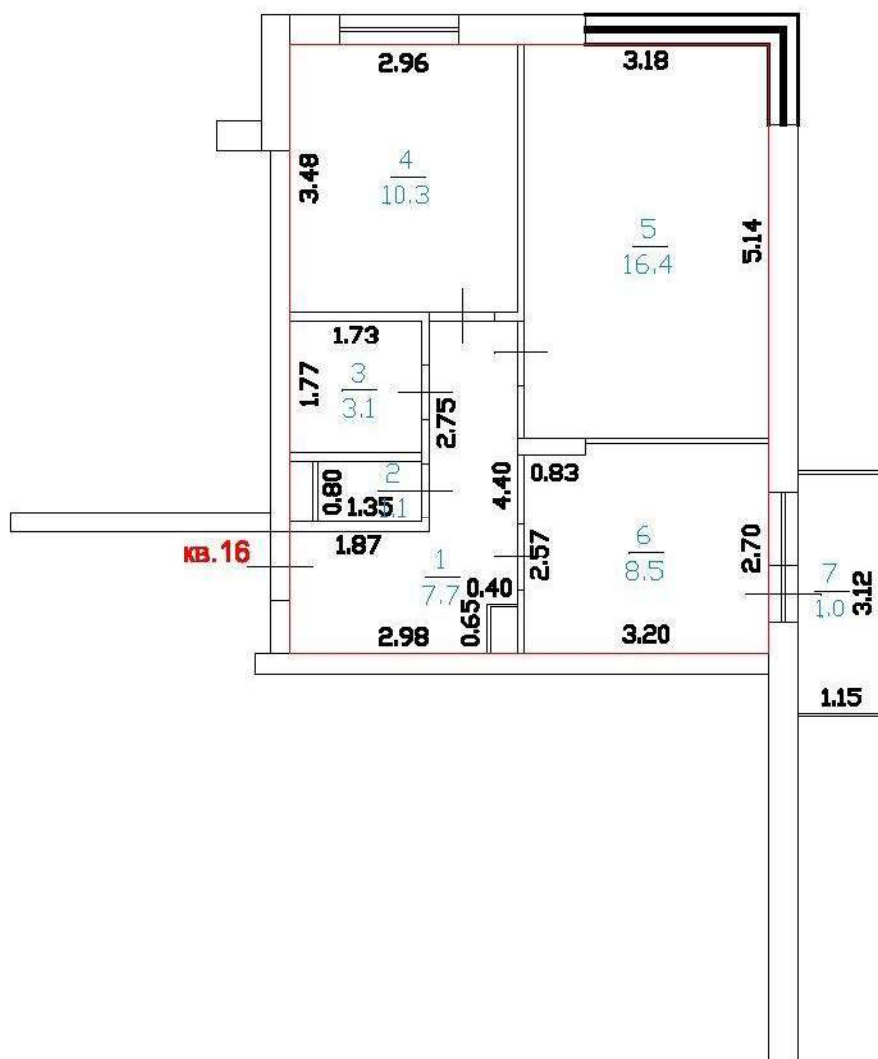
Масштаб 1:100

Условные обозначения:

- - Контур существующего помещения
- - Контур вновь образованного помещения

ТЕХНИЧЕСКИЙ ПЛАН ПОМЕЩЕНИЯ № 16

План этажа(части этажа) 3



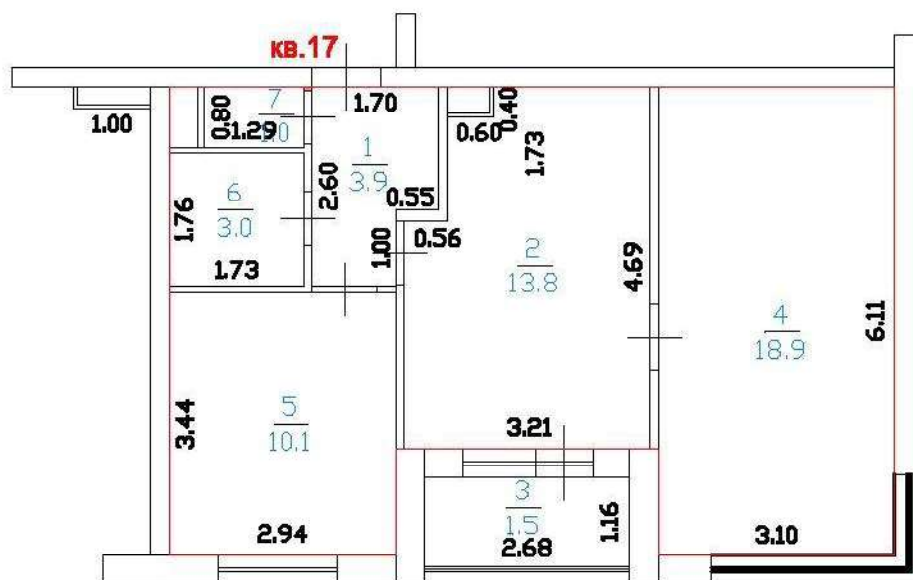
Масштаб 1:100

Условные обозначения:

- Контур существующего помещения
- Контур вновь образованного помещения

ТЕХНИЧЕСКИЙ ПЛАН ПОМЕЩЕНИЯ № 17

План этажа(части этажа) 3



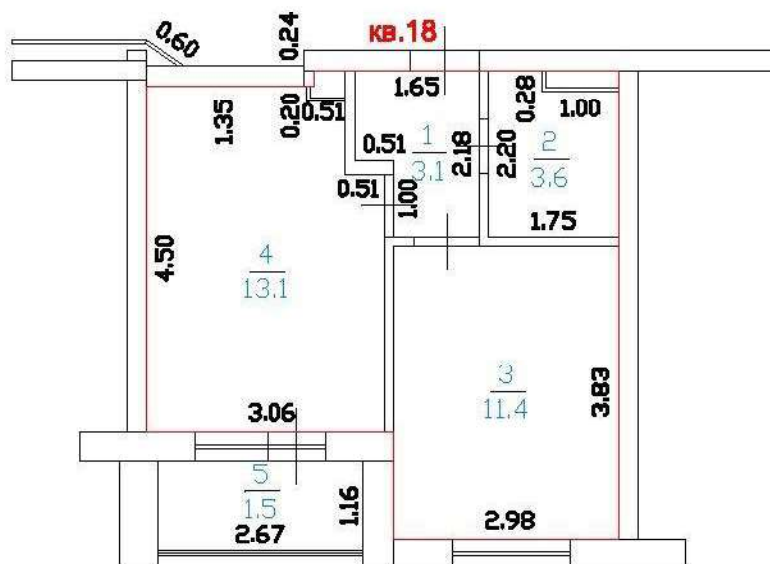
Масштаб 1:100

Условные обозначения:

- - Контур существующего помещения
- - Контур вновь образованного помещения

ТЕХНИЧЕСКИЙ ПЛАН ПОМЕЩЕНИЯ № 18

План этажа(части этажа) 3



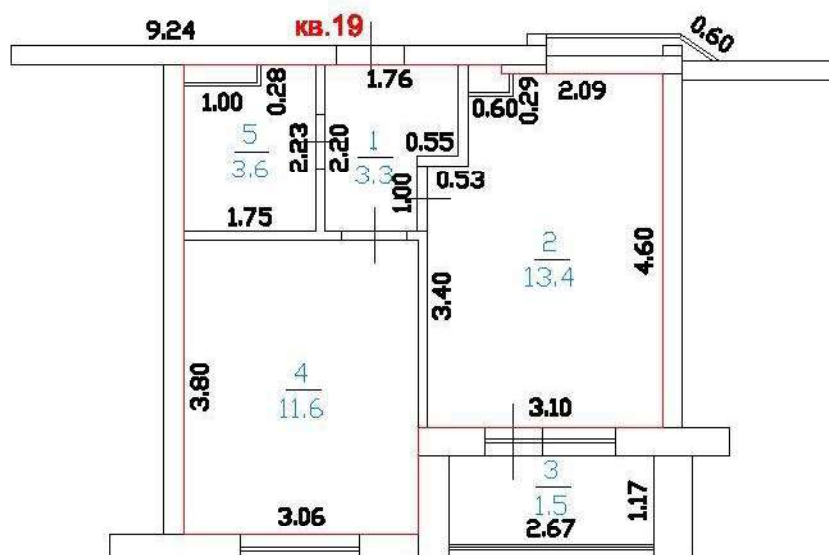
Масштаб 1:100

Условные обозначения:

- - Контур существующего помещения
- - Контур вновь образованного помещения

ТЕХНИЧЕСКИЙ ПЛАН ПОМЕЩЕНИЯ № 19

План этажа(части этажа) 3



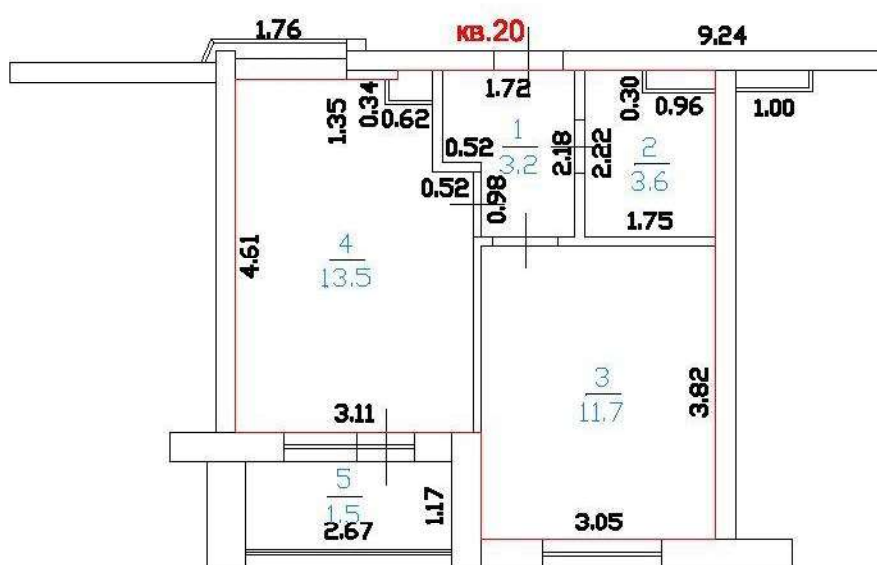
Масштаб 1:100

Условные обозначения:

- - Контур существующего помещения
- - Контур вновь образованного помещения

ТЕХНИЧЕСКИЙ ПЛАН ПОМЕЩЕНИЯ № 20

План этажа(части этажа) 3



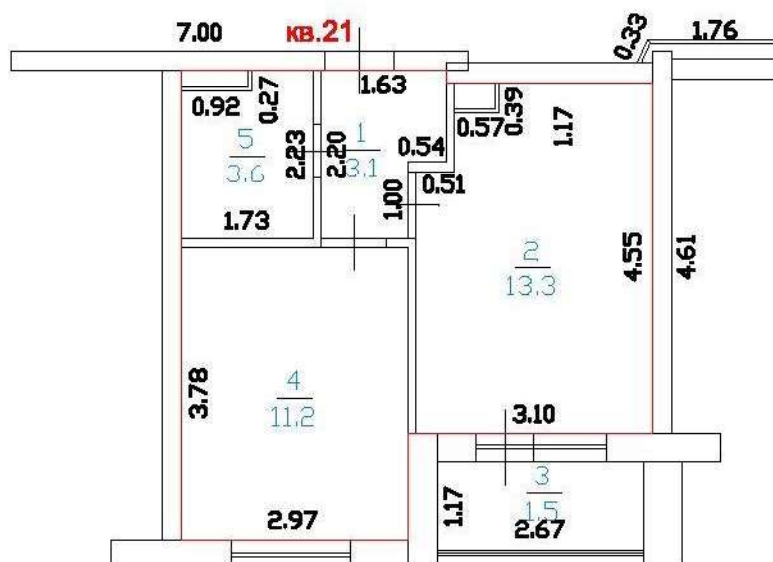
Масштаб 1:100

Условные обозначения:

- - Контур существующего помещения
- - Контур вновь образованного помещения

ТЕХНИЧЕСКИЙ ПЛАН ПОМЕЩЕНИЯ № 21

План этажа(части этажа) 3



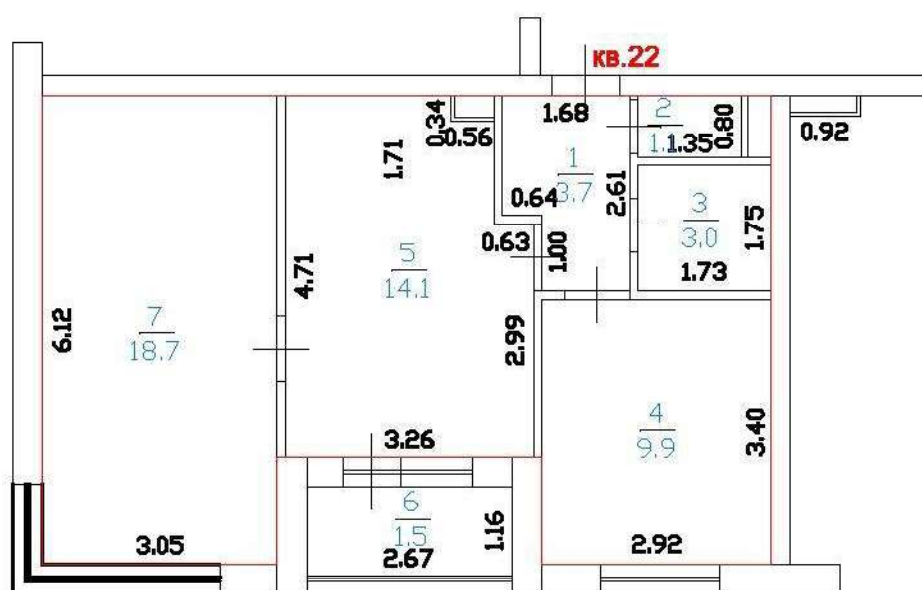
Масштаб 1:100

Условные обозначения:

- - Контур существующего помещения
- - Контур вновь образованного помещения

ТЕХНИЧЕСКИЙ ПЛАН ПОМЕЩЕНИЯ № 22

План этажа(части этажа) 3



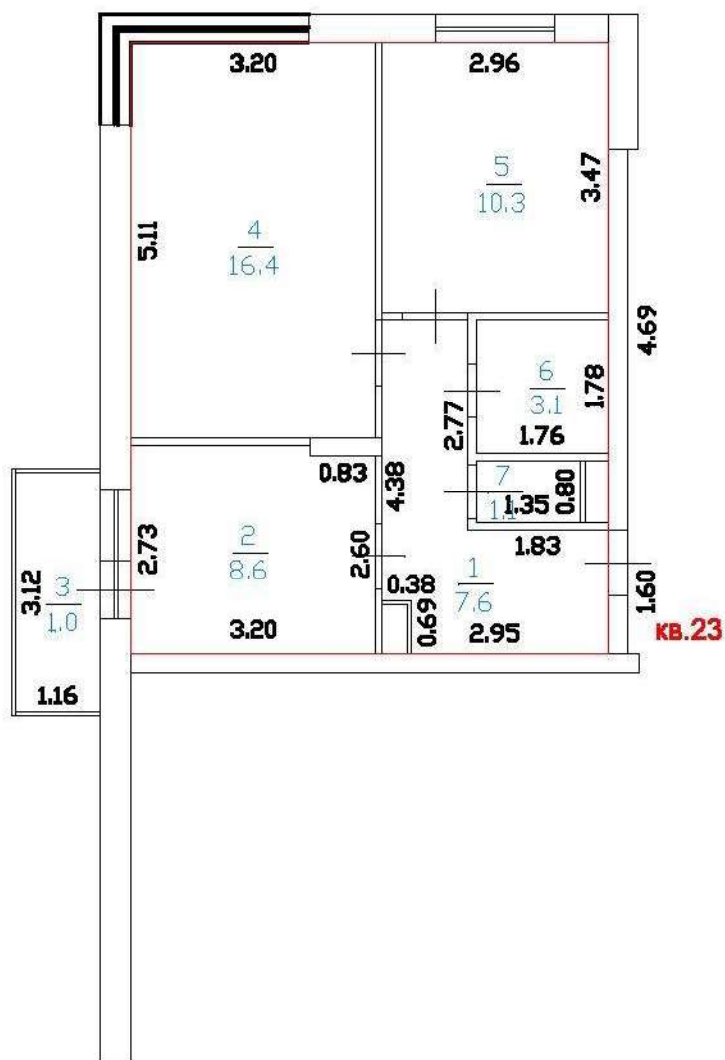
Масштаб 1:100

Условные обозначения:

- - Контур существующего помещения
- - Контур вновь образованного помещения

ТЕХНИЧЕСКИЙ ПЛАН ПОМЕЩЕНИЯ № 23

План этажа(части этажа) 3



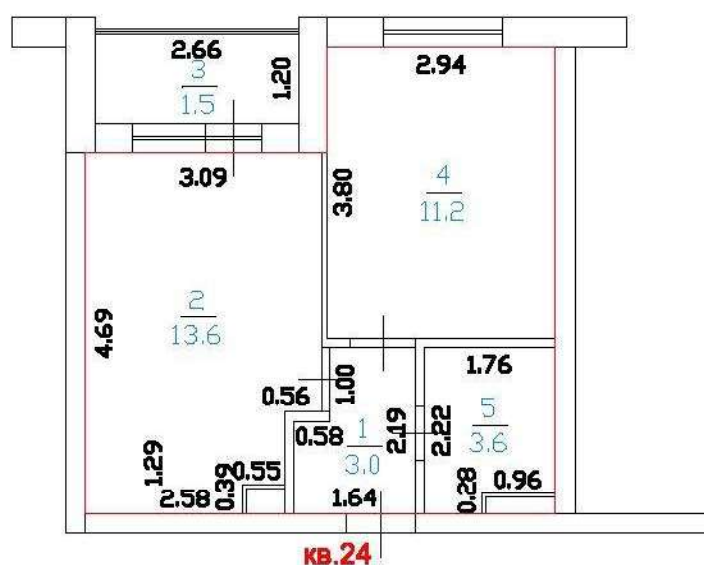
Масштаб 1:100

Условные обозначения:

- - Контур существующего помещения
- - Контур вновь образованного помещения

ТЕХНИЧЕСКИЙ ПЛАН ПОМЕЩЕНИЯ № 24

План этажа(части этажа) 3



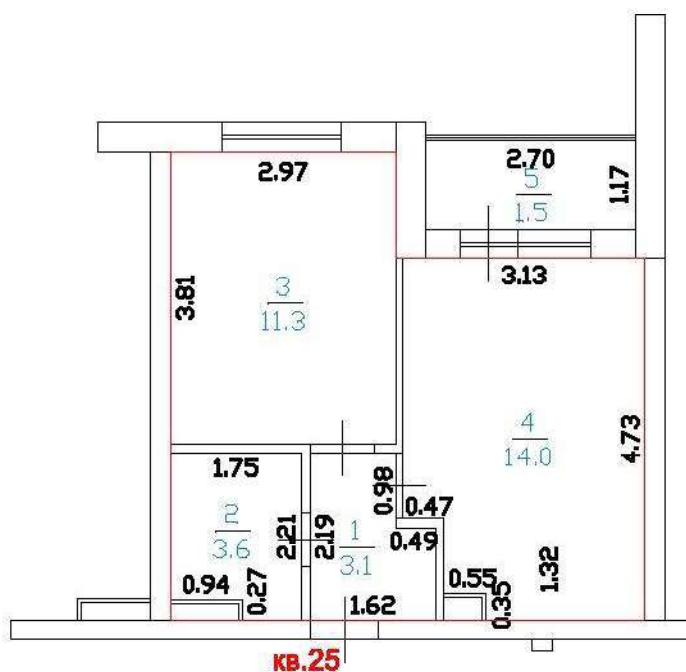
Масштаб 1:100

Условные обозначения:

- - Контур существующего помещения
- - Контур вновь образованного помещения

ТЕХНИЧЕСКИЙ ПЛАН ПОМЕЩЕНИЯ № 25

План этажа(части этажа) 3



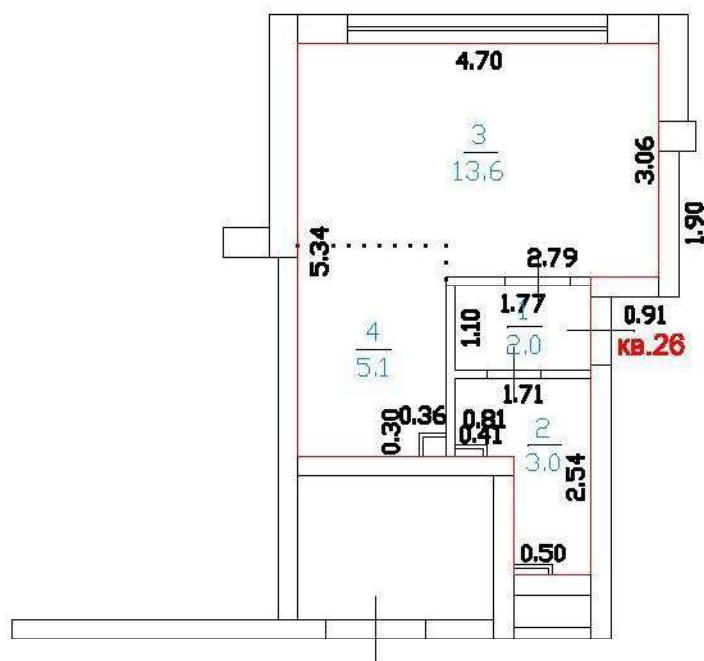
Масштаб 1:100

Условные обозначения:

- - Контур существующего помещения
- - Контур вновь образованного помещения

ТЕХНИЧЕСКИЙ ПЛАН ПОМЕЩЕНИЯ № 26

План этажа(части этажа) 3



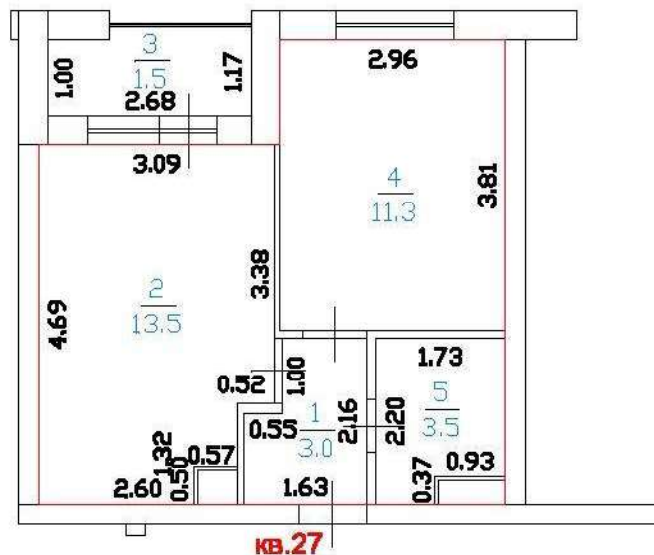
Масштаб 1:100

Условные обозначения:

- - Контур существующего помещения
- - Контур вновь образованного помещения

ТЕХНИЧЕСКИЙ ПЛАН ПОМЕЩЕНИЯ № 27

План этажа(части этажа) 4



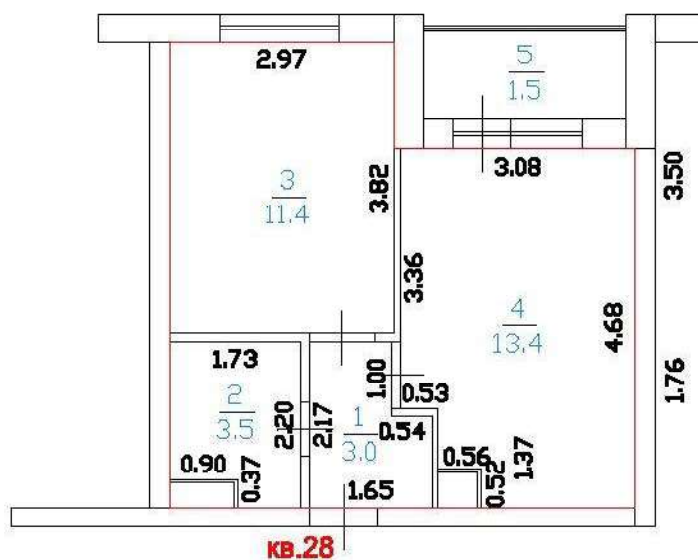
Масштаб 1:100

Условные обозначения:

- -Контур существующего помещения
- -Контур вновь образованного помещения

ТЕХНИЧЕСКИЙ ПЛАН ПОМЕЩЕНИЯ № 28

План этажа(части этажа) 4



Масштаб 1:100

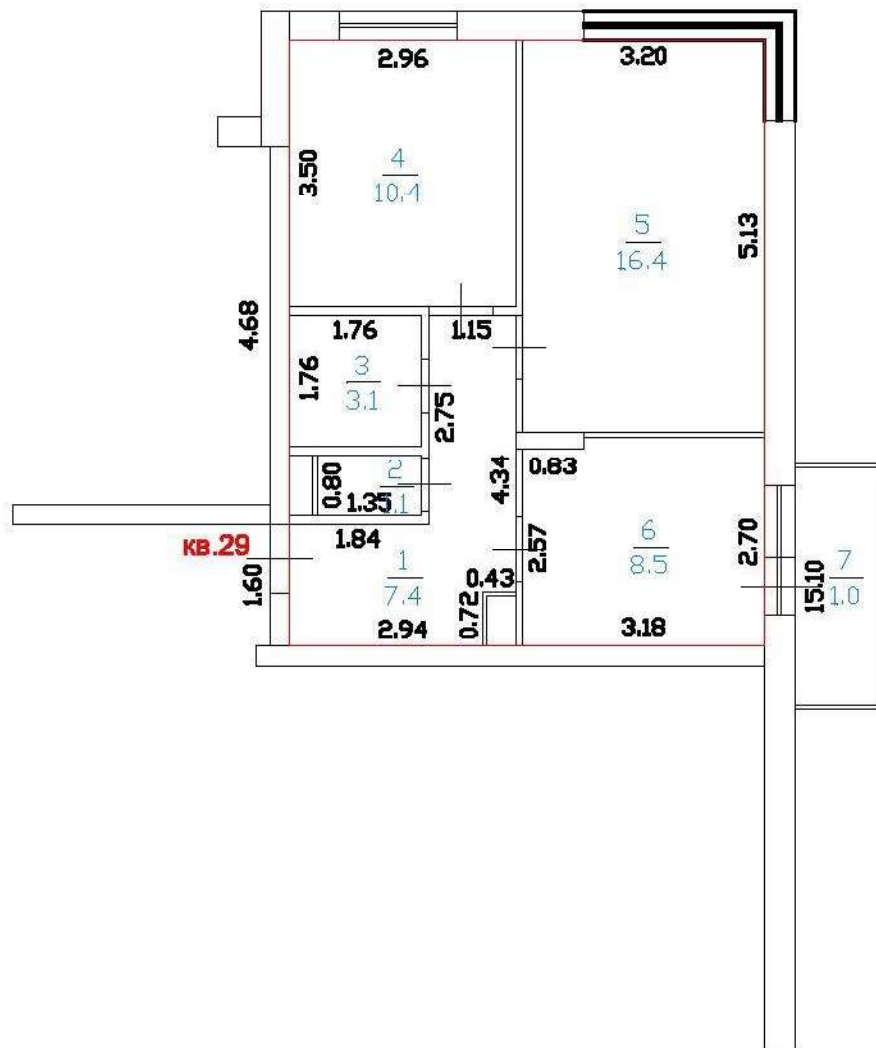
Условные обозначения:

— -Контур существующего помещения

— -Контур вновь образованного помещения

ТЕХНИЧЕСКИЙ ПЛАН ПОМЕЩЕНИЯ № 29

План этажа(части этажа) 4



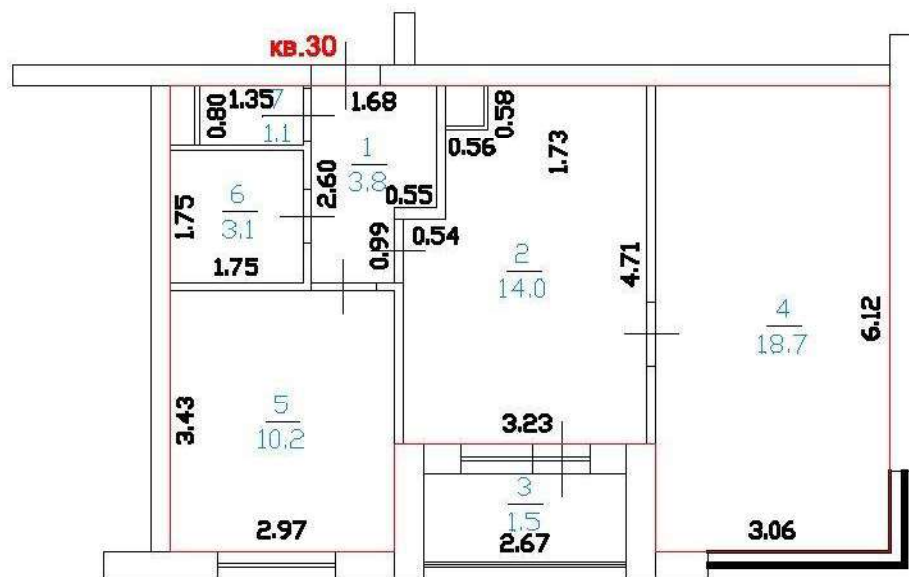
Масштаб 1:100

Условные обозначения:

- -Контур существующего помещения
- -Контур вновь образованного помещения

ТЕХНИЧЕСКИЙ ПЛАН ПОМЕЩЕНИЯ № 30

План этажа(части этажа) 4



Масштаб 1:100

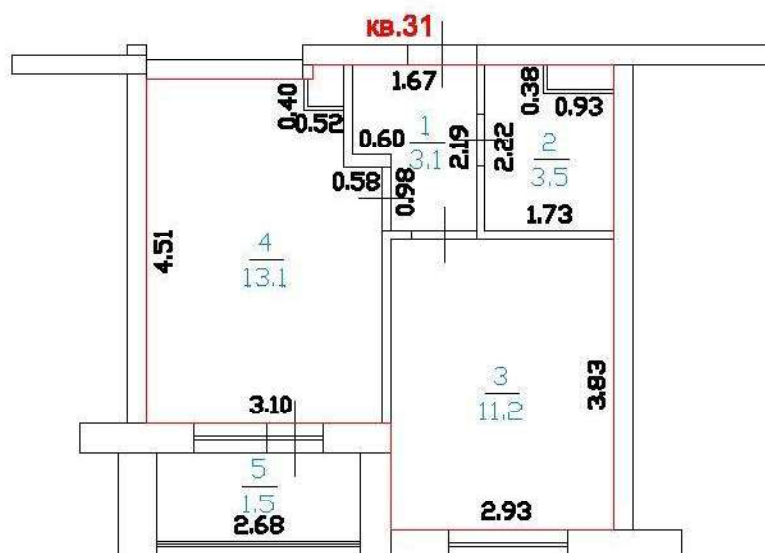
Условные обозначения:

— -Контур существующего помещения

— -Контур вновь образованного помещения

ТЕХНИЧЕСКИЙ ПЛАН ПОМЕЩЕНИЯ № 31

План этажа(части этажа) 4



Масштаб 1:100

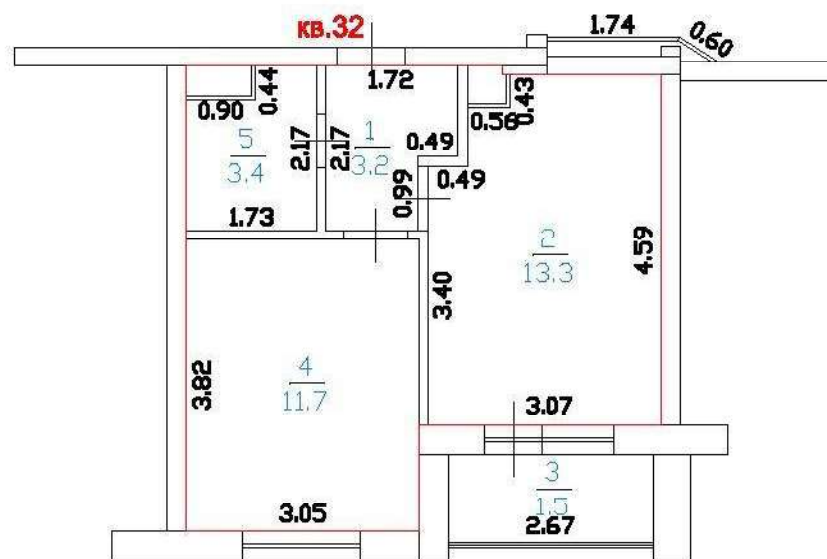
Условные обозначения:

— -Контур существующего помещения

— -Контур вновь образованного помещения

ТЕХНИЧЕСКИЙ ПЛАН ПОМЕЩЕНИЯ № 32

План этажа(части этажа) 4



Масштаб 1:100

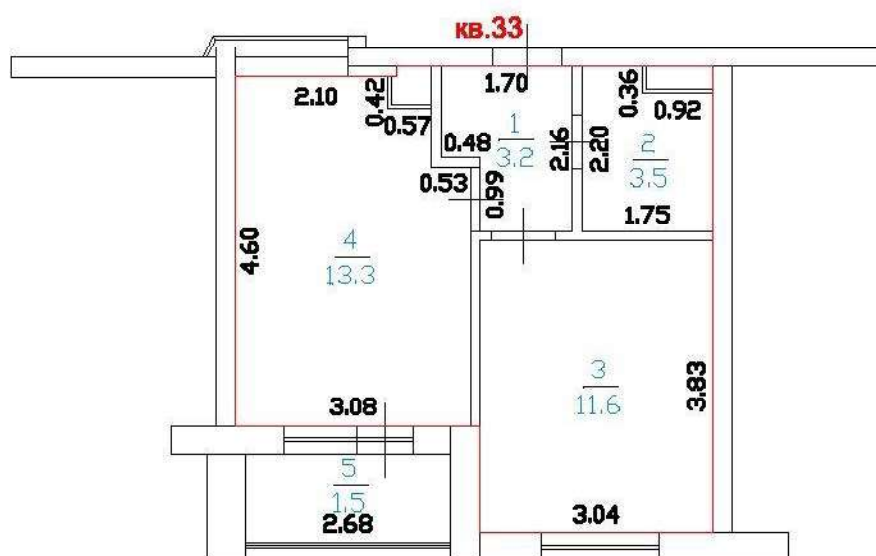
Условные обозначения:

— -Контур существующего помещения

— -Контур вновь образованного помещения

ТЕХНИЧЕСКИЙ ПЛАН ПОМЕЩЕНИЯ № 33

План этажа(части этажа) 4



Масштаб 1:100

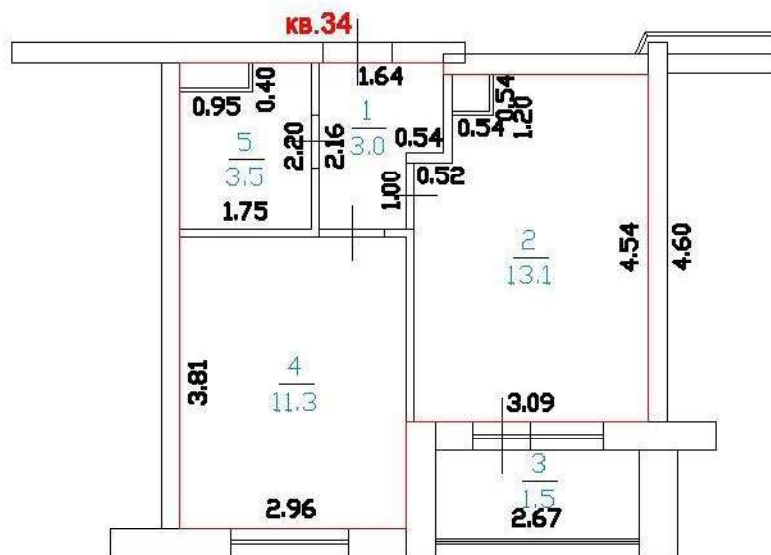
Условные обозначения:

— -Контур существующего помещения

— -Контур вновь образованного помещения

ТЕХНИЧЕСКИЙ ПЛАН ПОМЕЩЕНИЯ № 34

План этажа(части этажа) 4



Масштаб 1:100

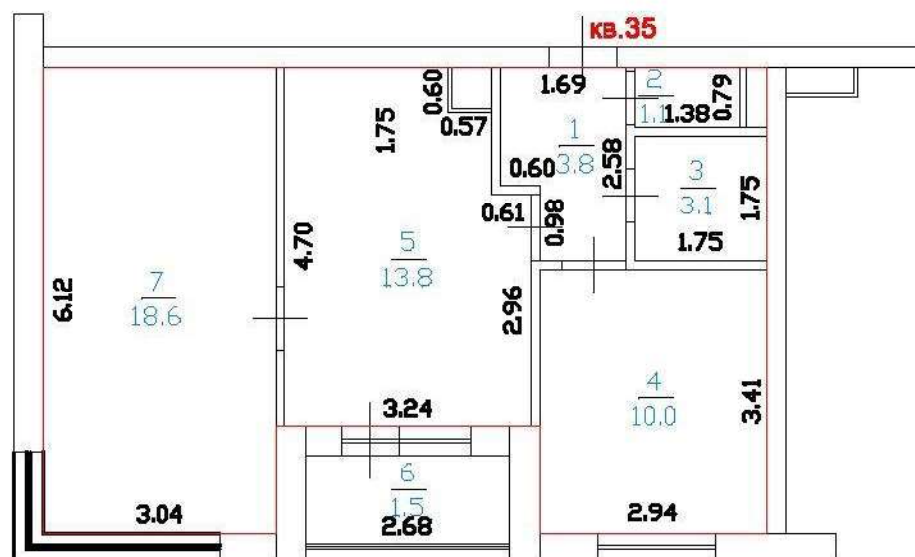
Условные обозначения:

— -Контур существующего помещения

— -Контур вновь образованного помещения

ТЕХНИЧЕСКИЙ ПЛАН ПОМЕЩЕНИЯ № 35

План этажа(части этажа) 4



Масштаб 1:100

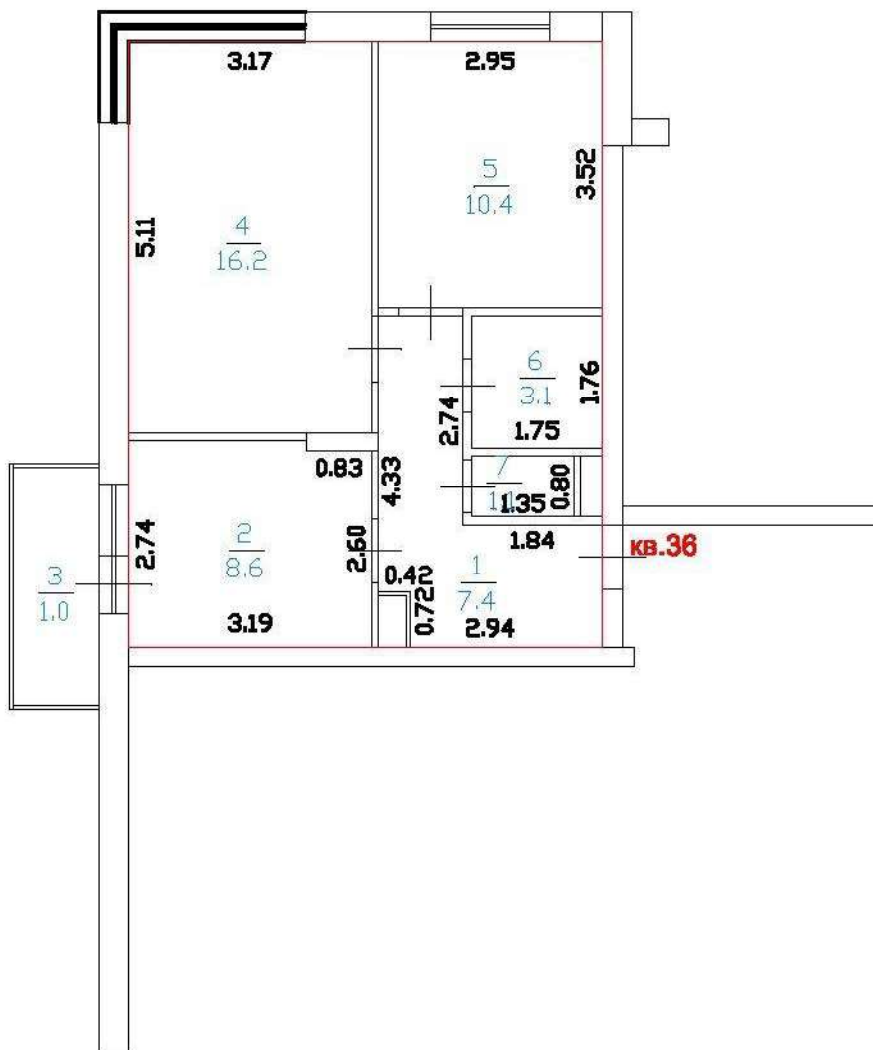
Условные обозначения:

— -Контур существующего помещения

— -Контур вновь образованного помещения

ТЕХНИЧЕСКИЙ ПЛАН ПОМЕЩЕНИЯ № 36

План этажа(части этажа) 4



Масштаб 1:100

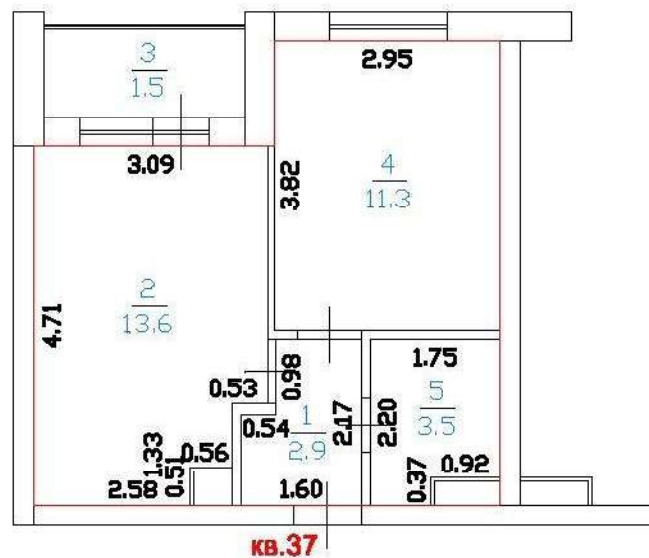
Условные обозначения:

— -Контур существующего помещения

— -Контур вновь образованного помещения

ТЕХНИЧЕСКИЙ ПЛАН ПОМЕЩЕНИЯ № 37

План этажа(части этажа) 4



кв.37

Масштаб 1:100

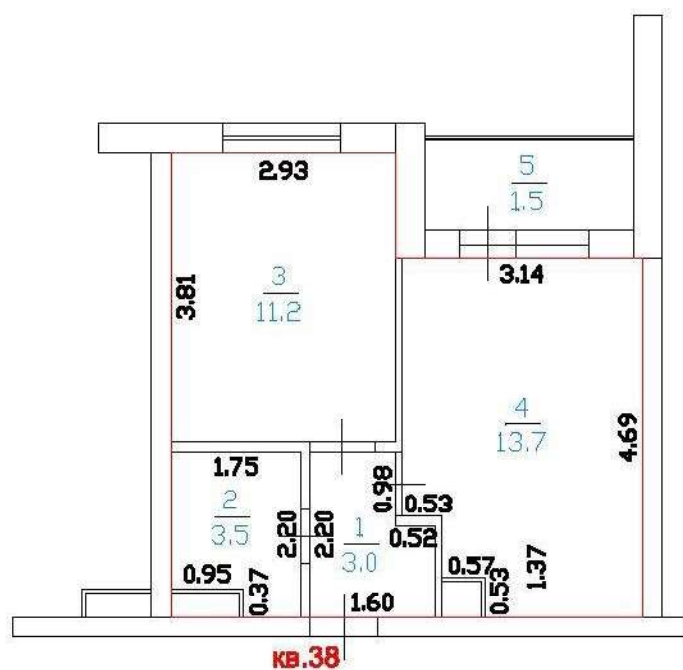
Условные обозначения:

— -Контур существующего помещения

— -Контур вновь образованного помещения

ТЕХНИЧЕСКИЙ ПЛАН ПОМЕЩЕНИЯ № 38

План этажа(части этажа) 4



Масштаб 1:100

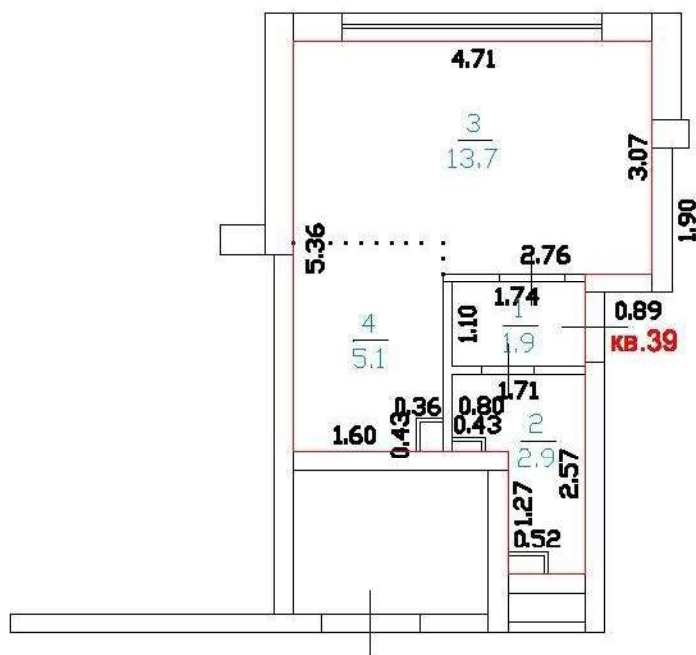
Условные обозначения:

— -Контур существующего помещения

— -Контур вновь образованного помещения

ТЕХНИЧЕСКИЙ ПЛАН ПОМЕЩЕНИЯ № 39

План этажа(части этажа) 4



Масштаб 1:100

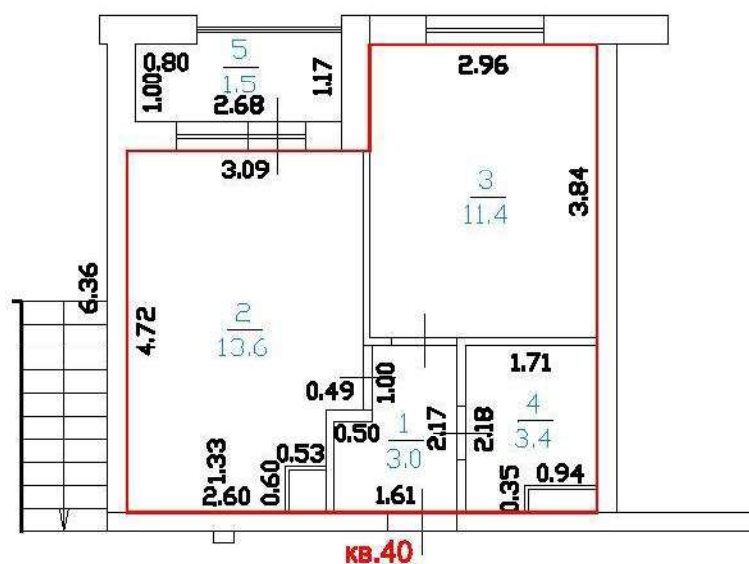
Условные обозначения:

— -Контур существующего помещения

— -Контур вновь образованного помещения

ТЕХНИЧЕСКИЙ ПЛАН ПОМЕЩЕНИЯ № 40

План этажа(части этажа) 5



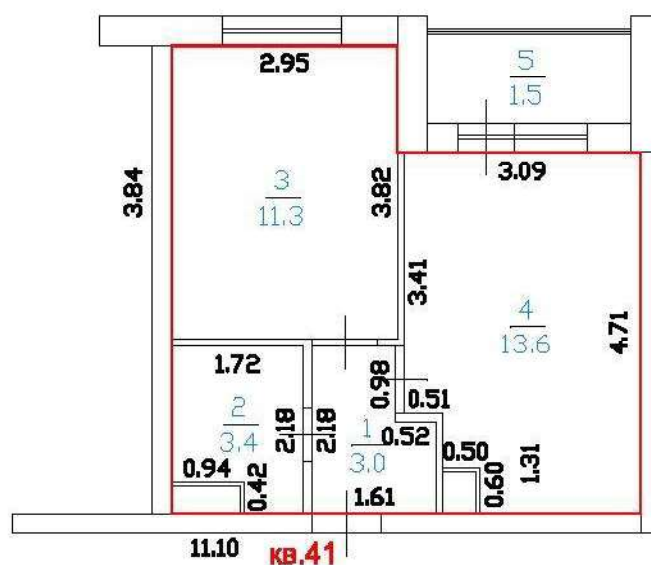
Масштаб 1:100

Условные обозначения:

- - Контур существующего помещения
- - Контур вновь образованного помещения

ТЕХНИЧЕСКИЙ ПЛАН ПОМЕЩЕНИЯ № 41

План этажа(части этажа) 5



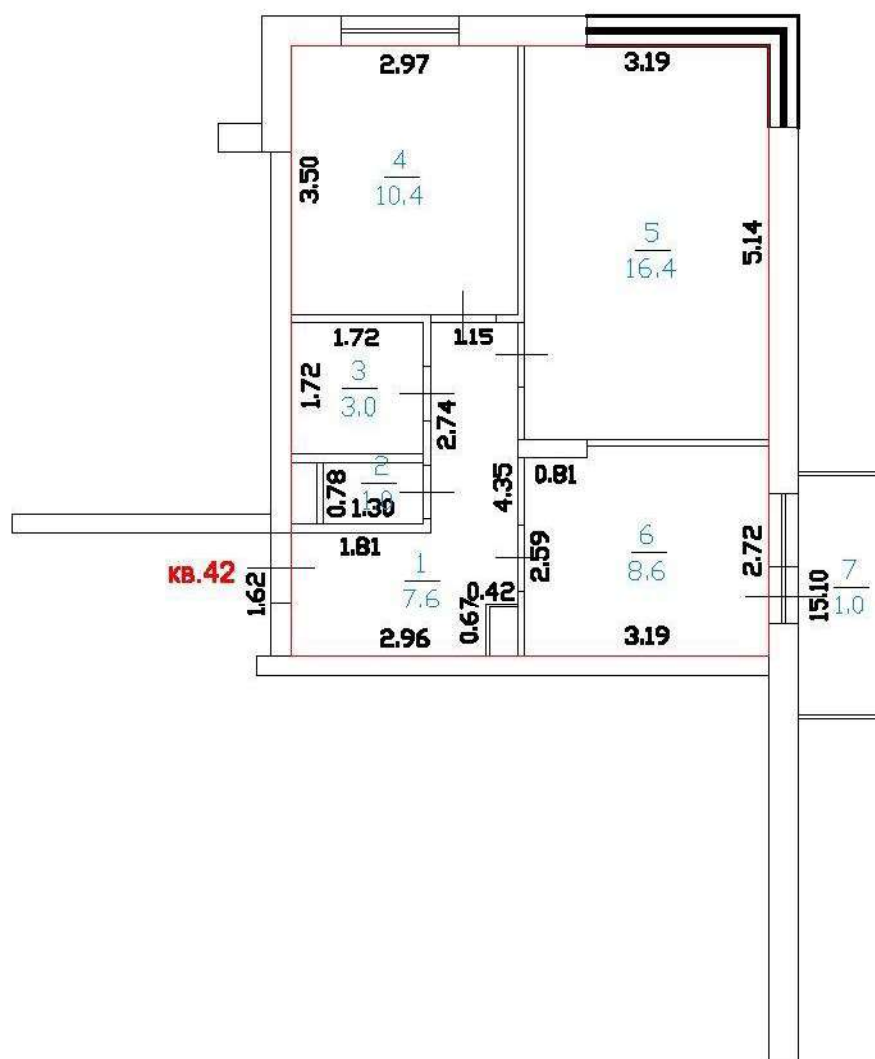
Масштаб 1:100

Условные обозначения:

- - Контур существующего помещения
- - Контур вновь образованного помещения

ТЕХНИЧЕСКИЙ ПЛАН ПОМЕЩЕНИЯ № 42

План этажа(части этажа) 5



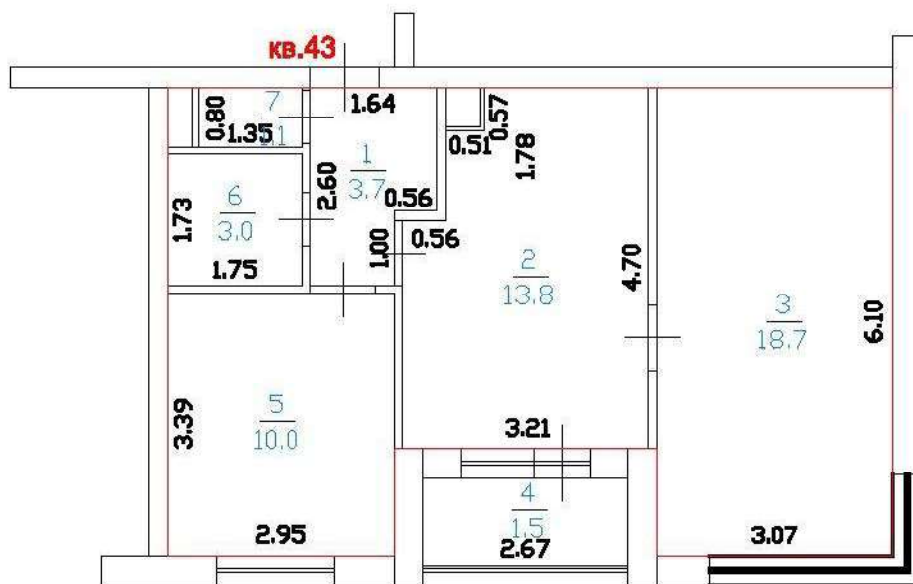
Масштаб 1:100

Условные обозначения:

- Контур существующего помещения
- Контур вновь образованного помещения

ТЕХНИЧЕСКИЙ ПЛАН ПОМЕЩЕНИЯ № 43

План этажа(части этажа) 5



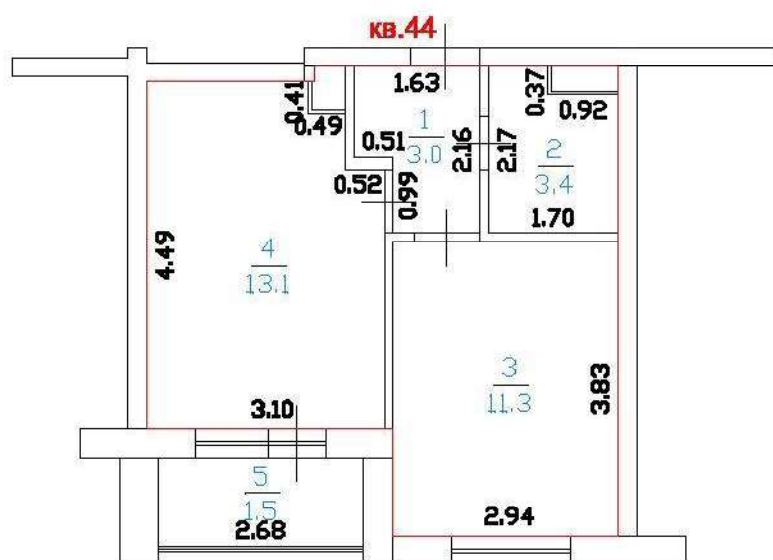
Масштаб 1:100

Условные обозначения:

- - Контур существующего помещения
- - Контур вновь образованного помещения

ТЕХНИЧЕСКИЙ ПЛАН ПОМЕЩЕНИЯ № 44

План этажа(части этажа) 5



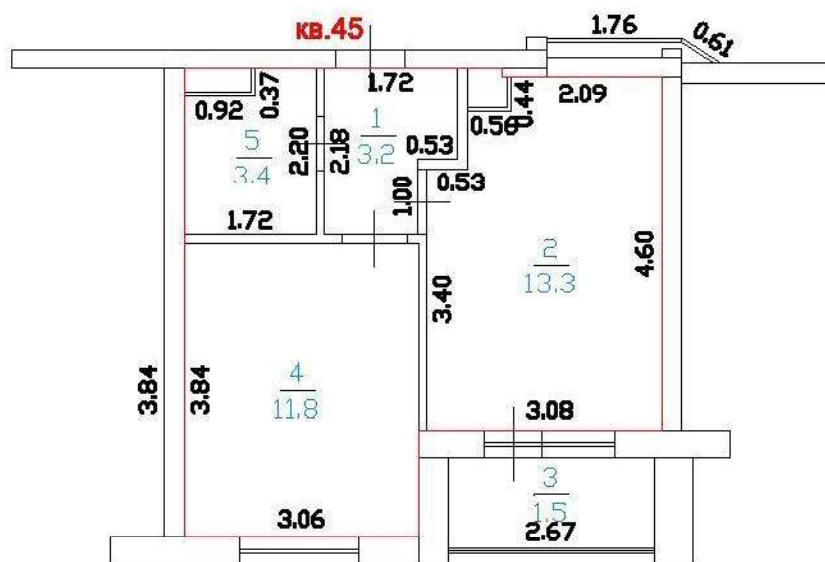
Масштаб 1:100

Условные обозначения:

- - Контур существующего помещения
- - Контур вновь образованного помещения

ТЕХНИЧЕСКИЙ ПЛАН ПОМЕЩЕНИЯ № 45

План этажа(части этажа) 5



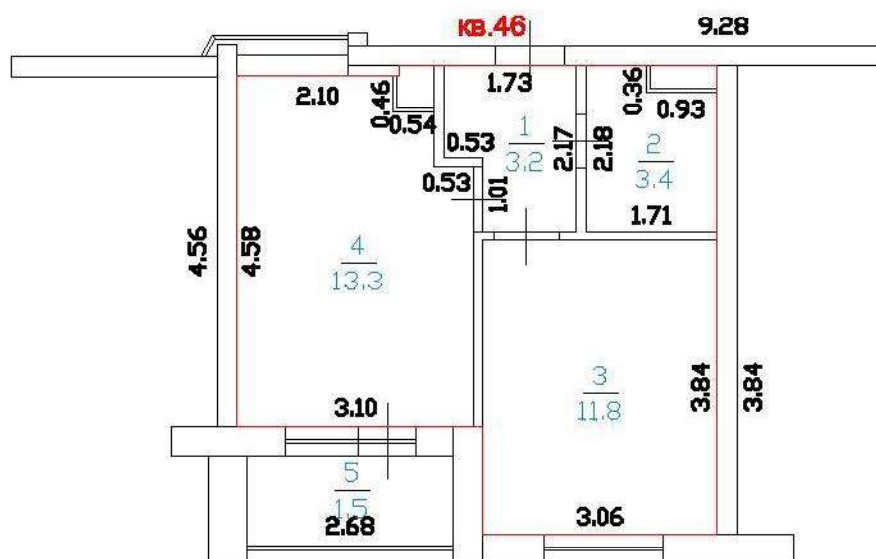
Масштаб 1:100

Условные обозначения:

- - Контур существующего помещения
- - Контур вновь образованного помещения

ТЕХНИЧЕСКИЙ ПЛАН ПОМЕЩЕНИЯ № 46

План этажа(части этажа) 5



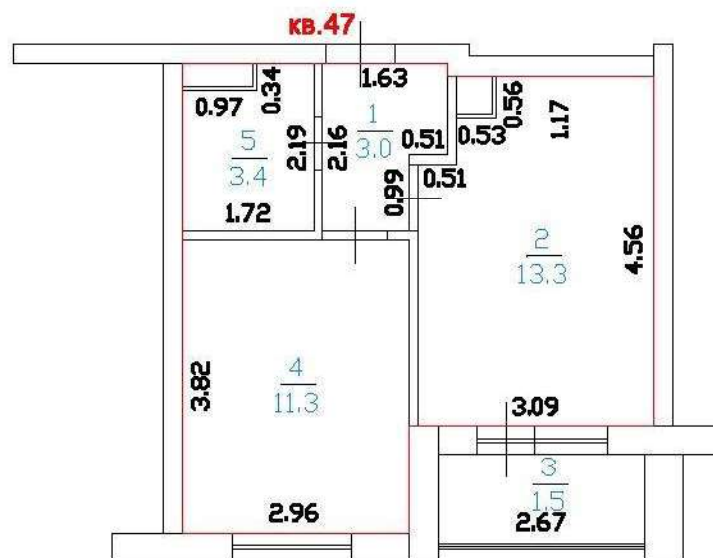
Масштаб 1:100

Условные обозначения:

- - Контур существующего помещения
- - Контур вновь образованного помещения

ТЕХНИЧЕСКИЙ ПЛАН ПОМЕЩЕНИЯ № 47

План этажа(части этажа) 5



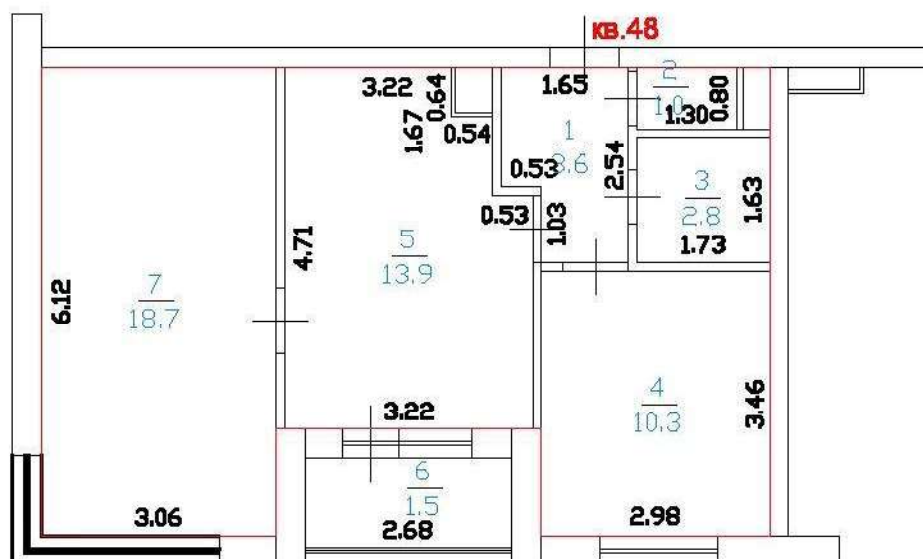
Масштаб 1:100

Условные обозначения:

- - Контур существующего помещения
- - Контур вновь образованного помещения

ТЕХНИЧЕСКИЙ ПЛАН ПОМЕЩЕНИЯ № 48

План этажа(части этажа) 5



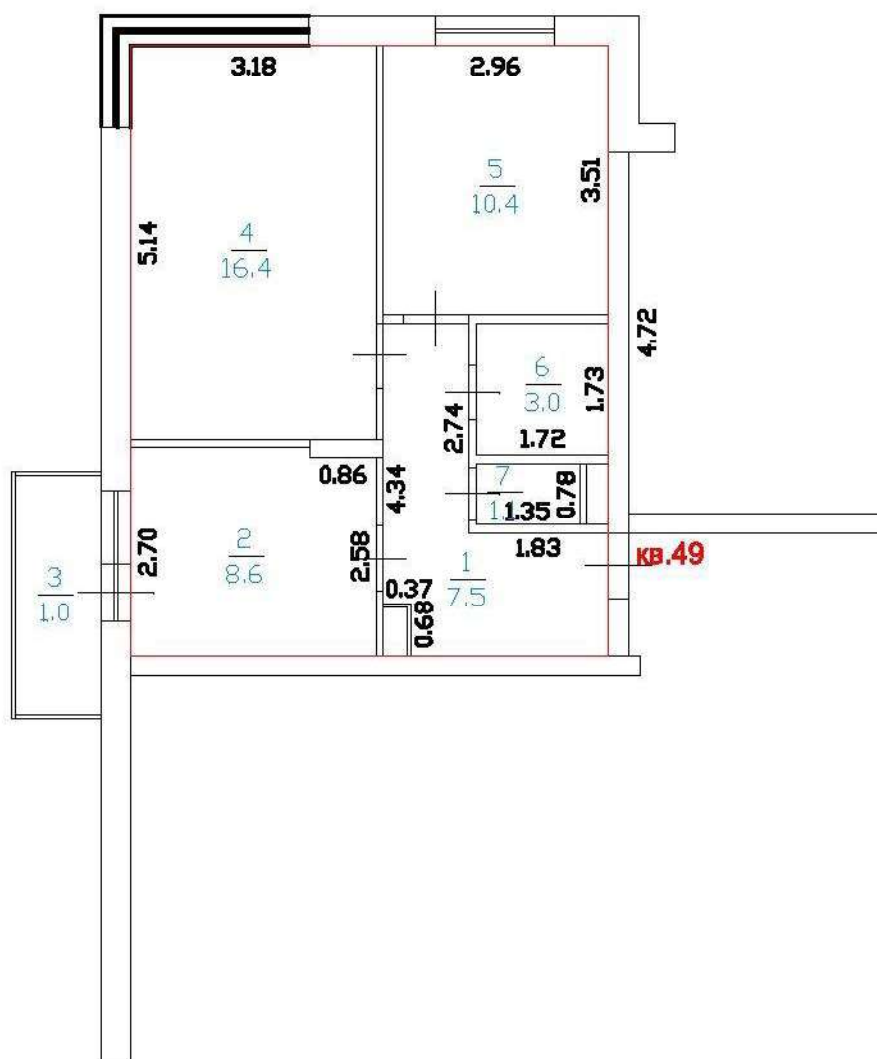
Масштаб 1:100

Условные обозначения:

- - Контур существующего помещения
- - Контур вновь образованного помещения

ТЕХНИЧЕСКИЙ ПЛАН ПОМЕЩЕНИЯ № 49

План этажа(части этажа) 5



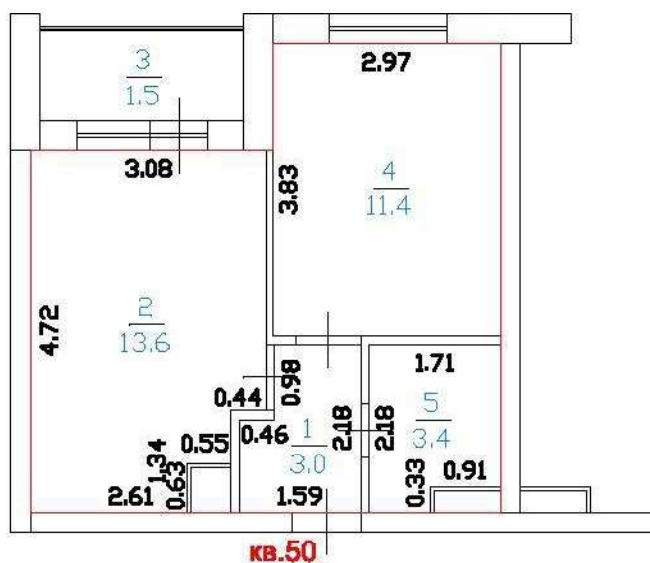
Масштаб 1:100

Условные обозначения:

- - Контур существующего помещения
- - Контур вновь образованного помещения

ТЕХНИЧЕСКИЙ ПЛАН ПОМЕЩЕНИЯ № 50

План этажа(части этажа) 5



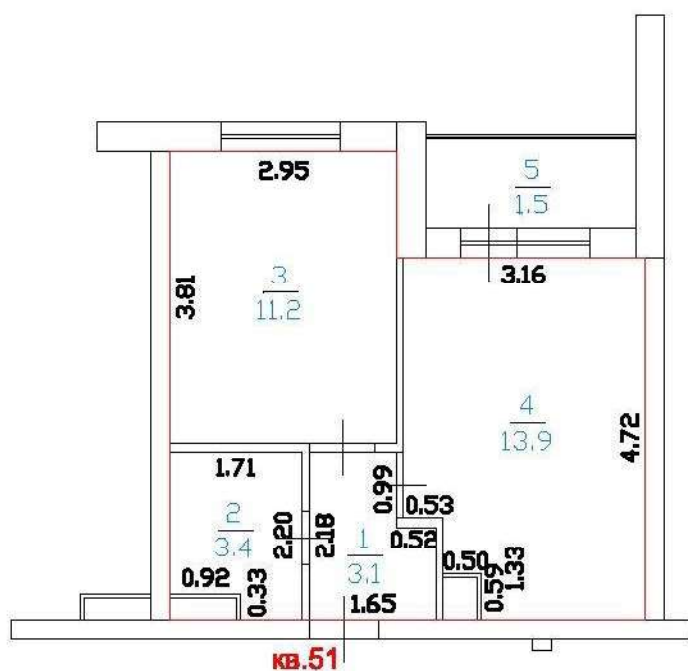
Масштаб 1:100

Условные обозначения:

- - Контур существующего помещения
- - Контур вновь образованного помещения

ТЕХНИЧЕСКИЙ ПЛАН ПОМЕЩЕНИЯ № 51

План этажа(части этажа) 5



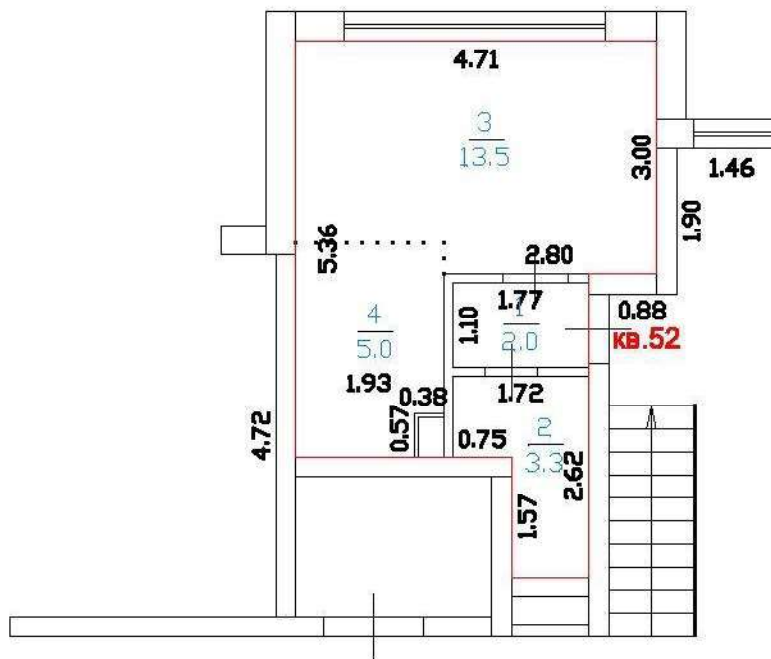
Масштаб 1:100

Условные обозначения:

- - Контур существующего помещения
- - Контур вновь образованного помещения

ТЕХНИЧЕСКИЙ ПЛАН ПОМЕЩЕНИЯ № 52

План этажа(части этажа) 5



Масштаб 1:100

Условные обозначения:

— - Контур существующего помещения

— - Контур вновь образованного помещения